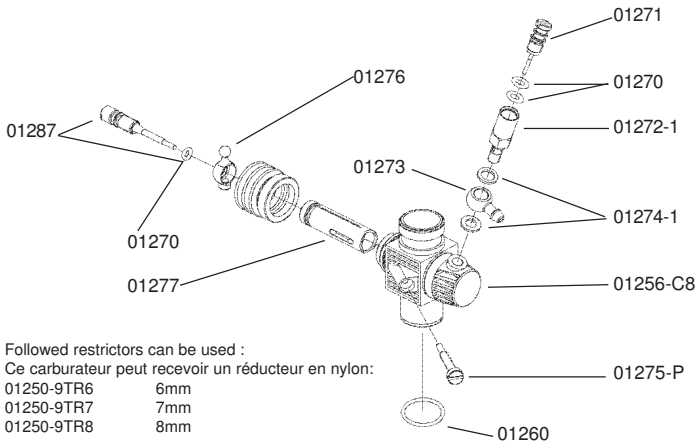
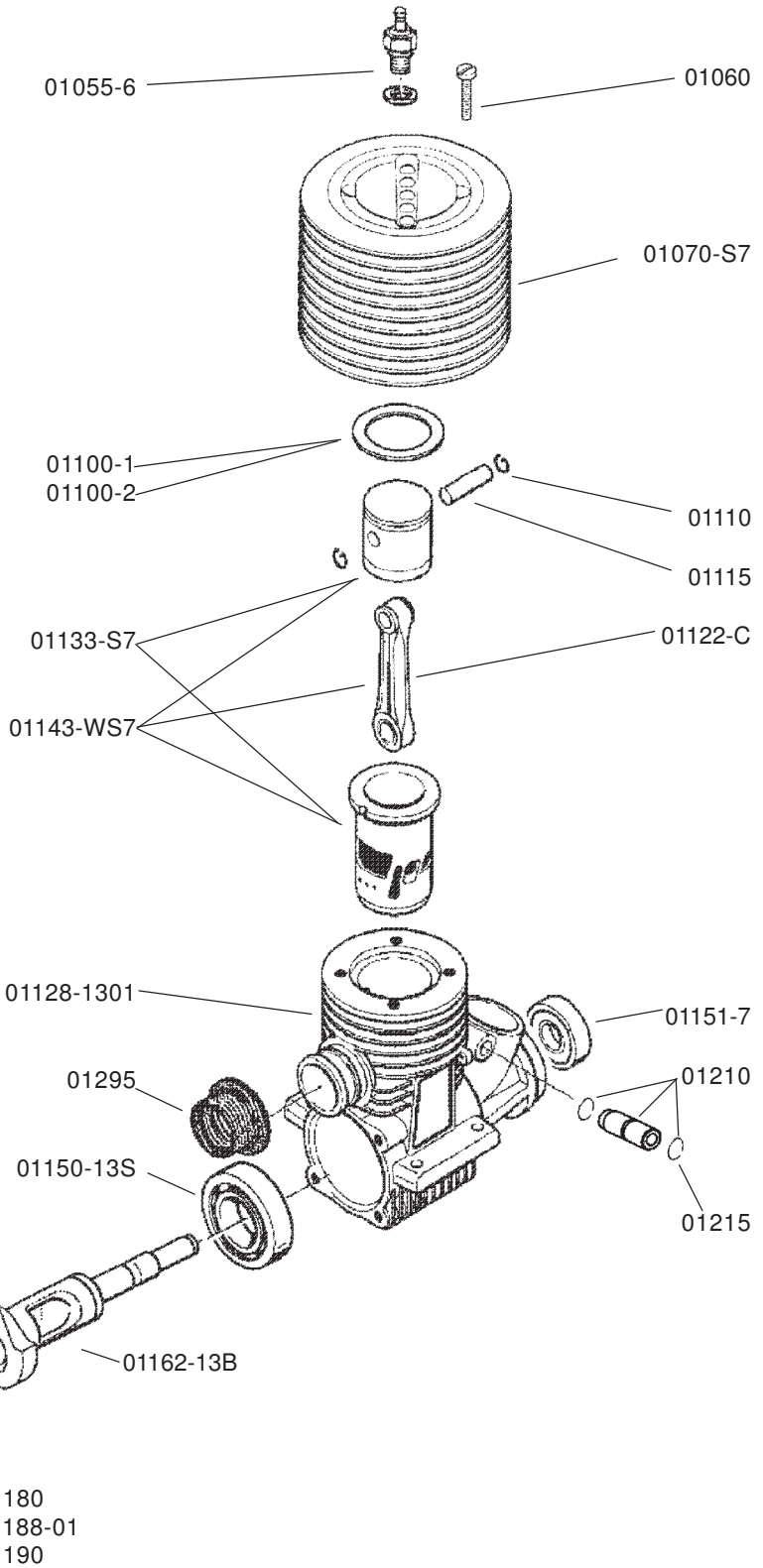


S7

01258-8 Carburateur NYLON 8mm
01258-8 Carburator NYLON 8mm



Followed restrictors can be used :
 Ce carburateur peut recevoir un réducteur en nylon:
 01250-9TR6 6mm
 01250-9TR7 7mm
 01250-9TR8 8mm



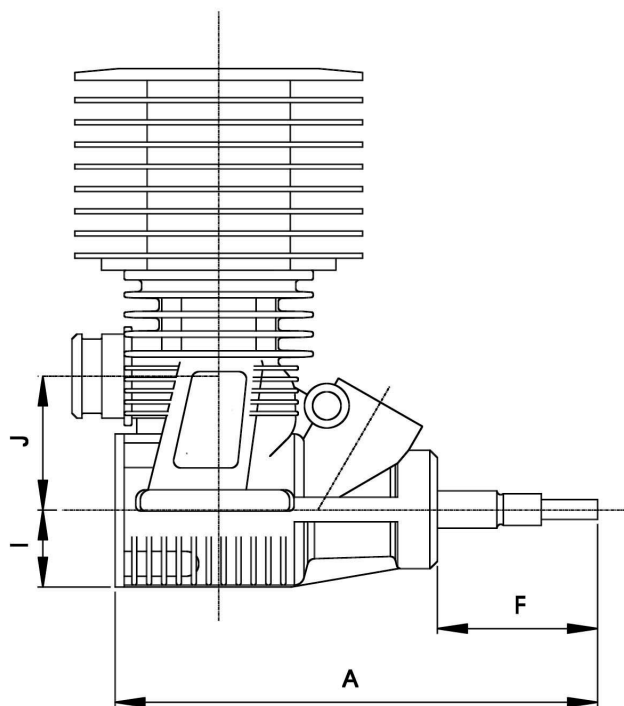
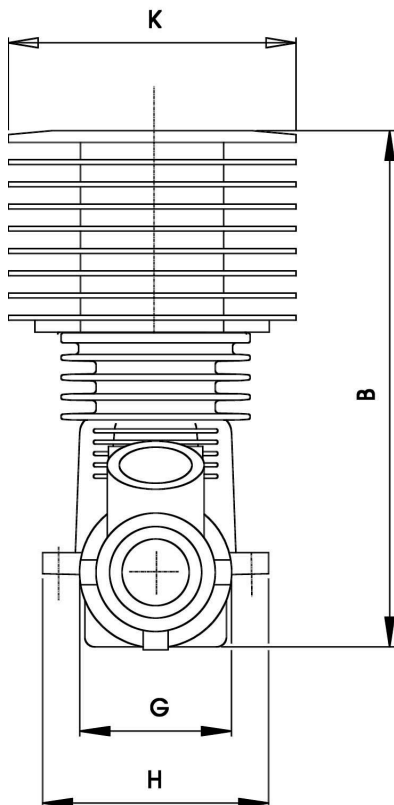
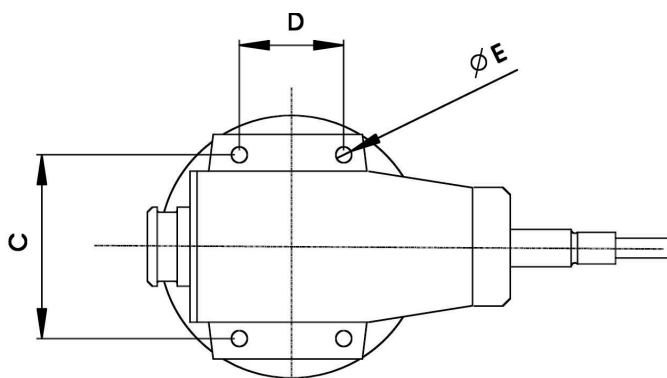
RB Products constantly improves its products, therefor changes can be made without prior notice.
 RB Products cannot be held responsible for any kind of damage or injury during building, storage, use or abuse of any of its products.

RB Products fait évoluer constamment sa production. De ce fait, des modifications pourront être effectuées sans notifications.
 RB Products ne pourra être tenu responsable de quelques dommages ou blessures que ce soit durant la construction, le stockage, l'usage ou l'abus d'aucun de ses produits.

Part # 01005-S7

RB Concept S7

Contents	Cylindrée	3,49cc
Bore	Alésage	16.42mm
Stroke	Course	16.42mm
Porting intake	Transferts	7
Porting exhaust	Echappement	1
Crankshaft	Vilebrequin	13mm
Carburetor	Carburateur	Nylon 8mm
Weight	Poids	355 Gr
Compatible Glowplug	Bougies compatibles	#01055-4
*supplied with the engine.	*livrée avec le moteur	#01055-6*
		#01055-8



DIMENSION (mm)

RB Concept S7			
A :	94.0	G :	32.5
B :	112.0	H :	45.0
C :	37.5	I :	15.5
D :	21.0	J :	30.0
E :	3.2	K :	55.0
F :	29.5		

Crankshaft pin : Diamètre du maneton : 5.02mm

Original head shims, usable until 25% nitro
Décompression d'origine, valable jusqu'à 25% de nitro

Head shim	Joint de culasse	0.2mm (1)
Head shim	Joint de culasse	0.1mm (2)
		0.3mm

Factory Settings:

Main-needle:

3.5 turns from closed.

Idle-needle :

5 turns from closed.

Réglages d'usine:

Pointeau principal :

3.5 tours depuis serré à fond

Pointeau de reprise :

5 tours depuis serré à fond

Suggested pipe/manifolds:

#01351-63P

Tuned pipe IN-LINE 063 polished

#01351-192P

IN-LINE polished 92mm manifold

Coudes/résonateurs conseillés:

#01351-63P

Résonateur 063 IN-LINE poli

#01351-192P

Coude IN-LINE poli 92mm

Rubber connector #01321 fits this pipe set
La durite #01321 est conçue pour cet ensemble

RB Products constantly improves its products, therefor changes can be made without prior notice.

RB Products cannot be held responsible for any kind of damage or injury during building, storage, use or abuse of any of its products.

RB Products fait évoluer constamment sa production. De ce fait, des modifications pourront être effectuées sans notifications.

RB Products ne pourra être tenu responsable de quelques dommages ou blessures que ce soit durant la construction, le stockage, l'usage ou l'abus d'aucun de ses produits.