

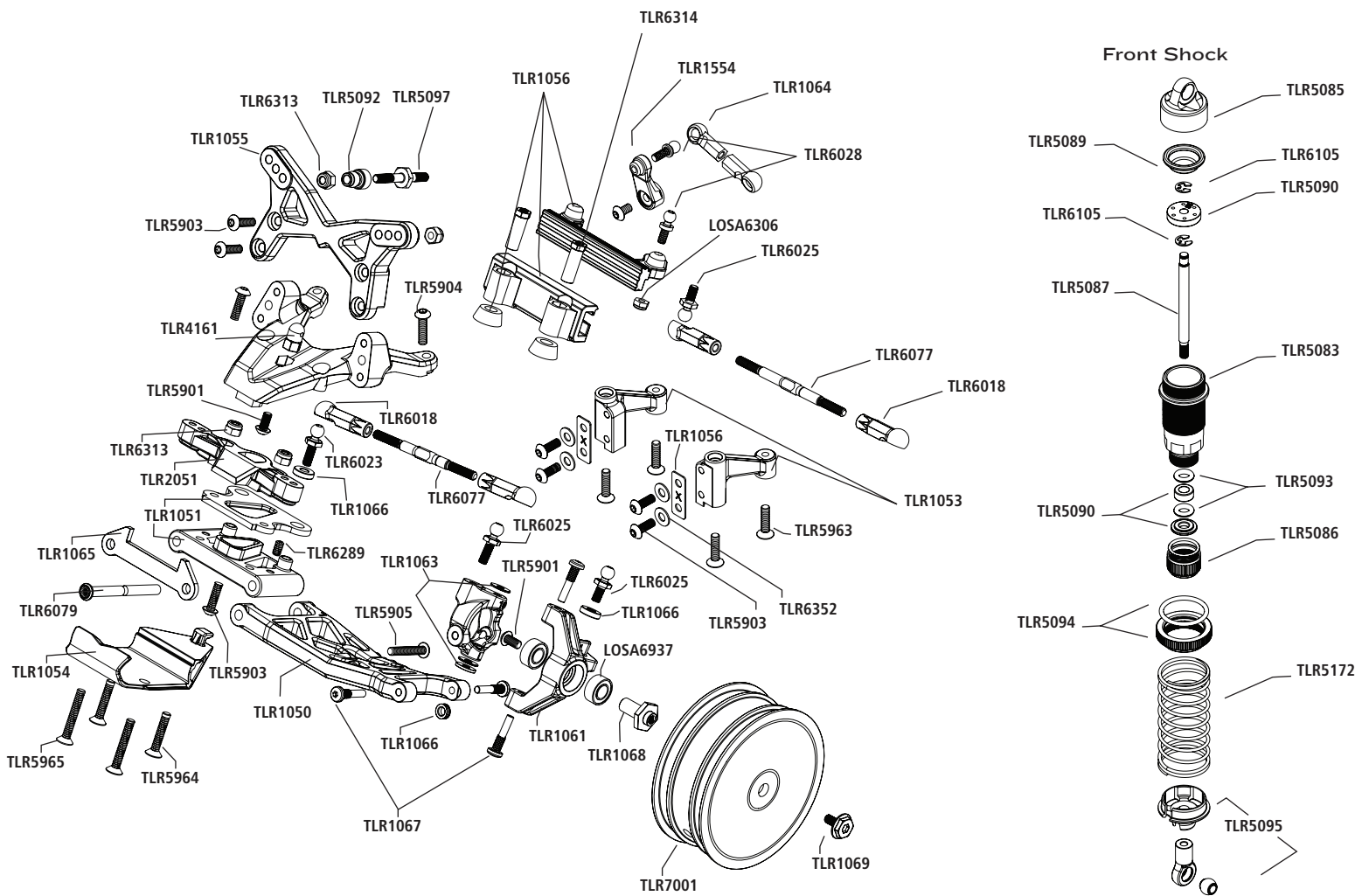
22 TWENTY TWO



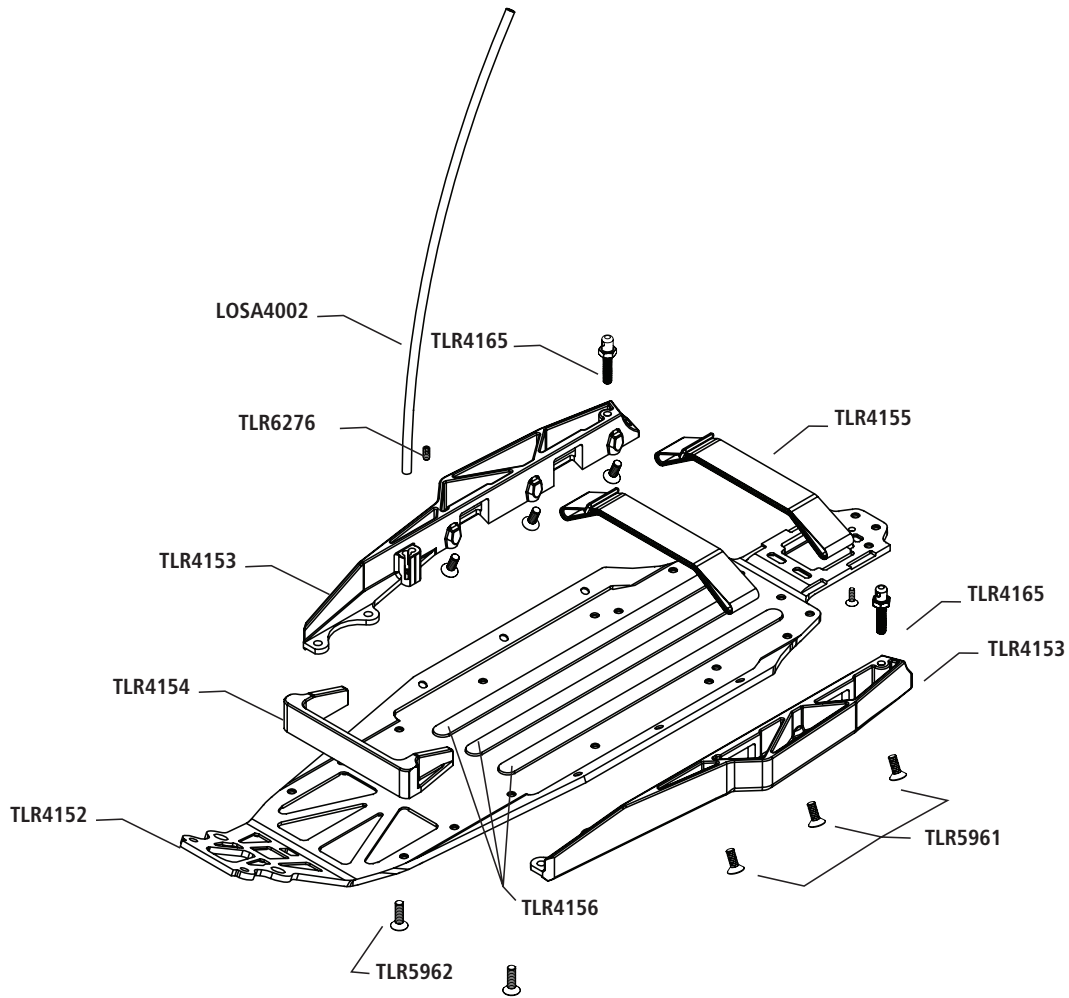
(R)evolution

EVOLUTION MEETS REVOLUTION

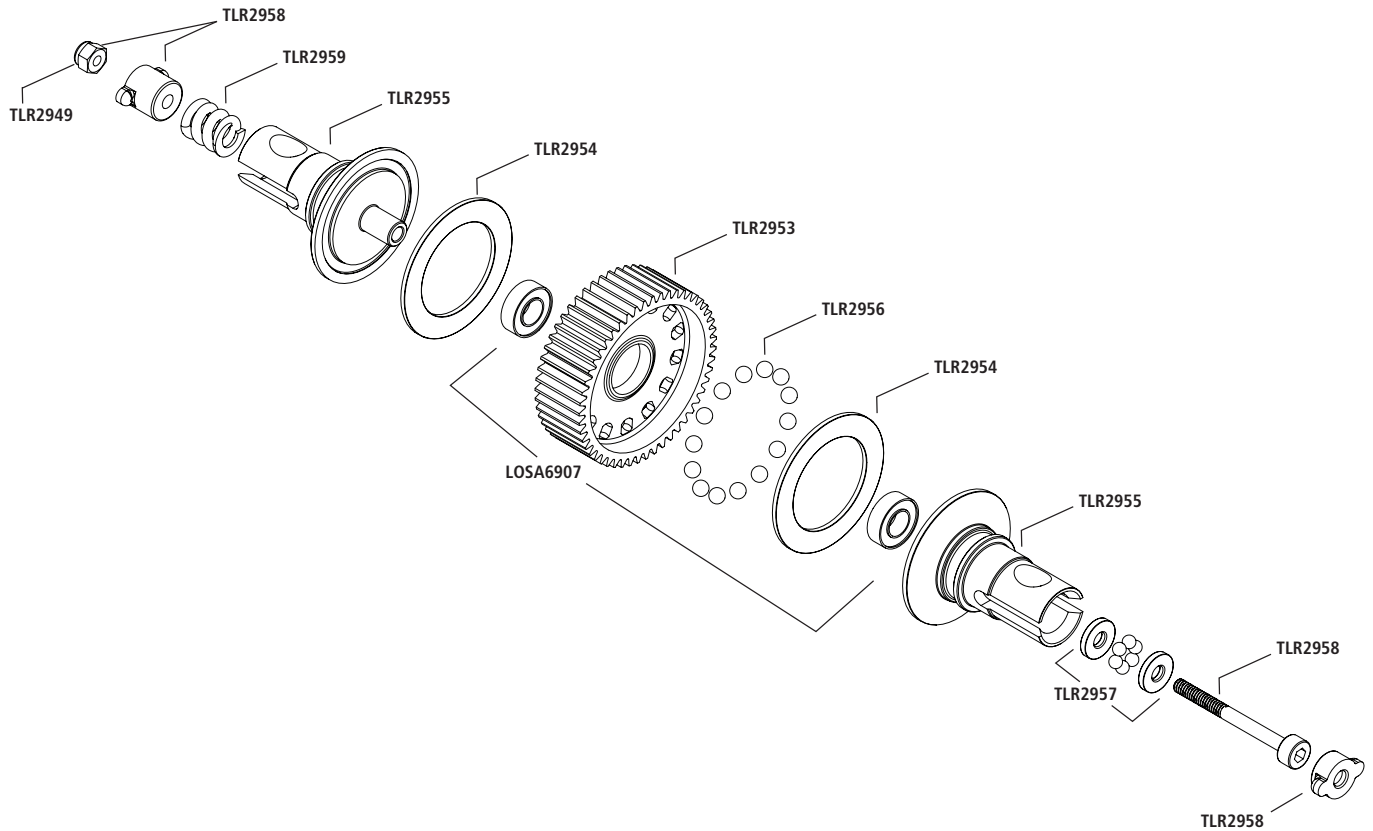
Part #	English	Deutsch	Français	Italiano	Español
LOSA3I23	Slipper Friction Pad	Gleitbremsbelag	Patin d'embrayage à friction	Pastiglia pattino	Zapatras de fricción del slipper
LOSA4002	Antenna Kit	Antennenbausatz	Kit d'antenne	Kit dell'antenna	Kit de antena
LOSA6306	4-40 Aluminum Mini-Nuts (10)	4-40 Mnuttern, Aluminium (10)	Ecrous freins 4-40 Aluminium (10)	4-40 Mini dai in alluminio (10)	Mini tuercas de aluminio 4-40 (10)
LOSA620I	M3 x 6mm Caphead Screws, (10)	Innensechskantschrauben M3 x 6 mm (10)	Vis à tête creuse M3 x 6 mm, (10)	M3 x 6mm Viti a testa bombata, (10)	Tuercas de aluminio 40 (10)
LOSA6907	5x8mm Ball Bearings (2)	Kugellager 5 x 8 mm (2)	Roulements à billes 5x8 mm (2)	5x8mm Cuscinetti a sfera (2)	Rodamientos 5x8mm (2)
LOSA6937	5x10mm Ball Bearings (2)	Kugellager 5 x 10 mm (2)	Roulements à billes 5x10 mm (2)	5x10mm Cuscinetti a sfera (2)	Rodamientos 5x10mm (2)
LOSA6943	10x15mm Ball Bearings (2)	Kugellager 10 x 15 mm (2)	Roulements à billes 10x15 mm (2)	10x15mm Cuscinetti a sfera (2)	Rodamientos 10x15mm (2)
LOSA6955	5 x 13mm Ball Bearings (2)	Kugellager 5 x 13 mm (2)	Roulements à billes 5 x 13 mm (2)	5 x 13mm Cuscinetti a sfera (2)	Rodamiento 5x13mm (2)
LOSA8200	Body Clips	Gehäuseclips	Clips carrosserie	Clips del corpo	Clips de carrocería
TLRI050	Front Arm Set, 22	Querlenker vorne, 22	Jeu de bras AV, 22	Set braccio anteriore, 22	Trapezios delanteros, 22
TLRI05I	Front Pivot & Kick Shims, 22	Vordere Drehachse u. Rückstoßscheiben, 22	Pivot AV & cales de battent, 22	Cardine anteriore e & rondelle, 22	Arandelas de Kick y Roll center delanteras, 22
TLRI052	Front Bulkhead, 22	Vordere Spritzwand, 22	Cloison AV, 22	Paratia anteriore, 22	Tabica delantera. 22
TLRI053	Front Servo Mount/Chassis Brace, 22	Vordere Hilfsbefestigung/Fahrgestellklammer, 22	Support de servo/renfort de châssis AV, 22	Montaggio anteriore / staffa chassis, 22	Protectores laterals del chasis y placa delantera, 22
TLRI054	Front Bumper, 22	Frontstoßstange, 22	Pare-choc AV, 22	Paraurti anteriore, 22	Parachoques delantero, 22
TLRI055	Front Shock, Tower	Vorderer Dämpferdom	Amortisseur AV, support	Torre ammortizzatore anteriore	Torreta delantera, 22
TLRI056	Steering Rack/Rack Housing & Spacers, 22	Zahnstange/Lenkgehäuse u. Abstandhalter, 22	Paliers de direction/logement de paliers & rondelles, 22	Rack di sterzata /Rack alloggiamento & distanziatori, 22	Cremallera de dirección/ Soporte y espaciadores, 22



Part #	English	Deutsch	Français	Italiano	Español
TLR1057	Caster Block, 10 Degree: 22	Lenkrollensperre, 10 Grad: 22	Blocks de chasse, 10 degrés, 22	Blocco ruote, 10 gradi: 22	Mangueta de 10 grados, 22
TLR1061	Spindle Set, Trailing, 22	Achsschenkelsatz, Nachlauf, 22	Jeu de broches, remorque, 22	Set alberino, strisciante, 22	Kit de manguetas desplazado, 22
TLR1063	Spindle/Caster Block Shim set	Achsschenkel-/Lenkrollensperren-Scheibensatz	Jeu de cales de fusée/blocks de chasse	Set alberino / Distanziatore blocco ruote	Kit de arandelas de cáster para las manguetas
TLR1064	Plastic Ball Cup, Short, 30 Degree	Kunststoffkugelpfanne, kurz, 30 Grad	Coupelle de rotule plastique, courte, 30 degrés	Copertura in plastica, corta, 30 gradi	Bolas de plástico, Cortas, 30 Grados
TLR1065	Front and Rear Hinge Pin Brace, 22	Gelenkbolzenanker, vorne und hinten, 22	Renfort de fusée AV et AR, 22	Staffe del cardine anteriori e posteriori, 22	Placa soporte pasadores delanteros y traseros, 22
TLR1066	Ball stud/Hub Spacer Set, 22	Kugelgelenkbolzen-/Nabenabstandhaltersatz, 22	Jeu de goujon à rotule/rondelle de fusée, 22	Perno della sfera / Set distanziatore, 22	Bolas/Espaciadores, 22
TLR1067	King Pin Screw, 22 (8)	Achsschenkelbolzenschraube, 22 (8)	Vis de broche de fusée, 22 (8)	Vite King pin, 22 (8)	Tornillo de King Pin, 22 (8)
TLR1068	Front Axle, 22 (2)	Vorderachse, 22 (2)	Axe AV, 22 (2)	Assale anteriore, 22 (2)	Eje delantero, 22 (2)
TLR1069	Front Axle Lug Screw, 22 (2)	Vorderachse, Radschraube, 22 (2)	Vis de berceau d'axe AV, 22 (2)	Vite assale anteriore, 22 (2)	Tornillo pasante eje delantero, 22 (2)
TLR1554	Servo Horn Set, Steering, 22	Servohupensatz, Lenkung, 22	Jeu de bras de servo, direction, 22	Set Servo Horn, sterzo, 22	Kit brazos de servo, Dirección, 22
TLR2044	Anti-Squat Tuning Set, LRC, 22	Anti-Squat-Tuningsatz, LRC, 22	Jeu d'optimisation d'anticabrage, LRC, 22	Set impostazione anti-squat, LRC, 22	Kit de ajuste de Anti-squat, LRC, 22
TLR2046	Plastic Nut, Rear Inner Hinge Pin Brace, 22	Kunststoffmutter, Gelenkbolzenanker hinten innen, 22	Écrou plastique, pivot AR intérieur, 22	Dado in plastica, staffa del cardine interna posteriore, 22	Tuerca de plástico, soporte de pasador interior trasero, 22
TLR2048	Pivot Ball, Rear Inner Hinge Pin, 22	Kugelfassung, Gelenkbolzen hinten innen, 22	Bille pivot, pivot AR intérieur, 22	Sfera del perno, perno del cardine interno posteriore, 22	Pivot Ball, pasador interior trasero, 22
TLR2049	Rear Shock Tower, Rear Engine, 22	Hinterer Dämpferdom, Heckmotor, 22	Support d'amortisseur AR, moteur AR, 22	Torre ammortizzatore posteriore, motore posteriore, 22	Torreta trasera, Motor trasero, 22
TLR2050	Rear Shock Tower, Mid Engine, 22	Hinterer Dämpferdom, Mittelmotor, 22	Support d'amortisseur AR, moteur Centre, 22	Torre ammortizzatore posteriore, motore mediano, 22	Torreta trasera, Motor central, 22

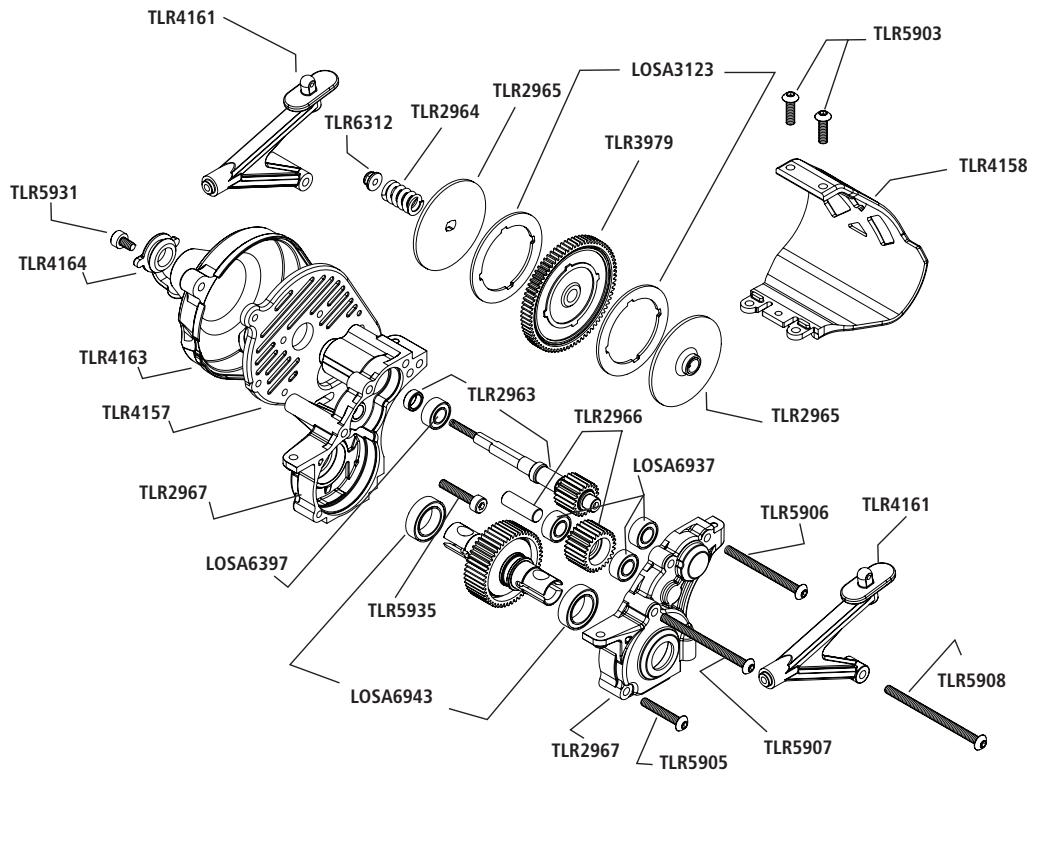
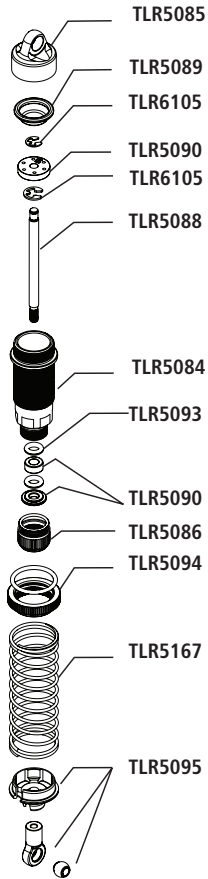


Part #	English	Deutsch	Français	Italiano	Español
TLR2051	Front & Rear Camber Block Kit, 22	Spurklotzsatz vorne u. hinten, 22	Kit de blocage de cambrure AV & AR, 22	Kit bloccaggio camber anteriore & posteriore, 22	Kit de bloques de camber delantero y trasero, 22
TLR2052	Rear Hub & Hex, 22 (2)	Hintere Nabe u. Sechskant, 22 (2)	Fusée & vis hex AR, 22 (2)	Mozzo posteriore & dado, 22 (2)	Mangueta trasera & Hexágono, 22 (2)
TLR2053	Rear Arm Set, 22	Querlenker hinten, 22	Jeu de bras AR, 22	Set braccio posteriore, 22	Juego de trapecios traseros, 22
TLR2054	Rear Outer Hinge pin, 22 (2)	Gelenkbolzen hinten außen, 22 (2)	Broche d'axe extérieur AR, 22 (2)	Perno esterno per cardini, 22 (2)	Pasador trasero exterior, 22 (2)
TLR2055	Rear Inner Hinge pin, 22 (2)	Gelenkbolzen hinten innen, 22 (2)	Broche d'axe intérieur AR, 22 (2)	Perno interno per cardini, 22 (2)	Pasador trasero interior, 22 (2)
TLR2952	Silicone Diff Grease, 8cc, 22	Silikon Differenzial Schmierfett, 8cc, 22	Graisse de différentiel silicone, 8cc, 22	Grasso silicone differenziale, 8cc, 22	Grasa de silicón diferencial, 8cc, 22
TLR2953	Diff Gear, 5IT, 22	Differenzial, 5IT, 22	Couronne de différentiel, 51 dents, 22	Ingranaggio differenziale, 5IT, 22	Corona de diferencial, 5IT, 22
TLR2954	Drive Rings, 22 (2)	Antriebsringe, 22 (2)	Couronne de transmission, 22 (2)	Anelli della trasmissione, 22 (2)	Pistas de diferencial, 22 (2)
TLR2955	Outdrive Set, 22	Abtriebssatz, 22	Jeu de cardan, (22)	Set bicchierini, 22	Vasos de diferencial, 22
TLR2956	Diff Ball Set, Hard (14)	Differenzial-Kugelsatz, hart (14)	Jeu de billes de différentiel, dur (14)	Set sfera differenziale, rigida (14)	Bolas de diferencial, Duras (14)
TLR2957	Diff Thrust Assembly, 22	Differenzialschub-Baugruppe, 22	Ensemble billes et rondelles différentiel, 22	Montaggio diff., 22	Axial, 22
TLR2958	Diff Through Screw and Nut, 22	Durchgangsschraube u. -mutter, Differenzial, 22	Vis et écrou traversant de différentiel, 22	Vite passante e dado diff., 22	Tornillo pasante y tuerca del diferencial, 22
TLR2959	Diff Spring, 22 (1)	Differenzialfeder, 22 (1)	Ressort de différentiel, 22 (1)	Molla differenziale, 22 (1)	Muelle del diferencial, 22 (1)
TLR2962	Diff Service Kit, 22	Wartungssatz, Differenzial, 22	Kit d'entretien de différentiel, 22	Kit servizio diff., 22	Kit de reparación del diferencial, 22
TLR2963	Layshaft & Spacer, 22	Zwischenwelle u. Abstandhalter, 22	Arbre secondaire & entretoise, 22	Supporto & distanziatore, 22	Eje transmisión & Espaciador, 22

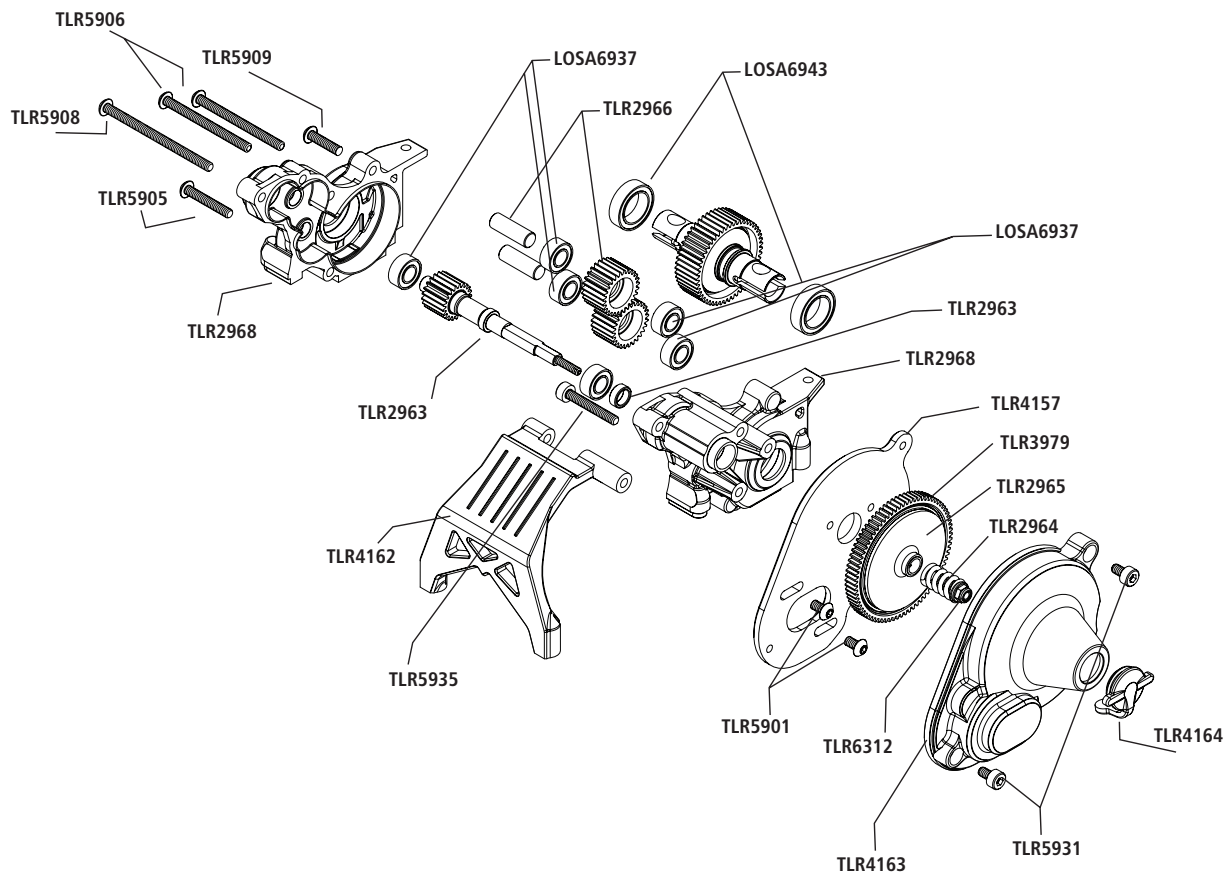


Part #	English	Deutsch	Français	Italiano	Español
TLR2964	Slipper Spring, 22	Gleitfeder, 22	Ressort d'ensemble patinant, 22	Anello di scorrimento, 22	Muelle del slipper, 22
TLR2965	Slipper Plates, 22, all XXX (2)	Gleitbleche, 22, alle XXX (2)	Plateaux d'embrayage patinant, 22, tous XXX (2)	Piastre di scorrimento, 22, tutte XXX (2)	Placas del slipper, 22, Todos XXX (2)
TLR2966	Idle Gear & Shaft, 22 (2)	Zwischenrad u. -welle, 22 (2)	Pignon « fou » & arbre, 22 (2)	Ingranaggi & albero, 22 (2)	Piñón intermedio & Eje, 22 (2)
TLR2967	Gear Case, Rear Engine, 22	Getriebegehäuse, Heckmotor, 22	Carter de pignons, moteur AR, 22	Alloggiamento ingranaggi, motore posteriore, 22	Caja de transmisión, Motor trasero, 22
TLR2968	Gear Case, Mid Engine, 22	Getriebegehäuse, Mittelmotor, 22	Carter de pignons, moteur Centre, 22	Alloggiamento ingranaggi, motore centrale, 22	Caja de transmisión, Motor central, 22
TLR2969	Drive Shaft Set, Complete, 22	Antriebswellensatz, vollständig, 22	Jeu d'arbre de transmission, complet, 22	Set albero trasmissione, completo, 22	Cárdan, Completo, 22
TLR2970	Drive Shaft Set, 22	Antriebswellensatz, 22	Jeu d'arbre de transmission, 22	Set albero trasmissione, 22	Cárdan, 22
TLR2971	Axles, 22 (2)	Achsen, 22 (2)	Axes, 22 (2)	Assali, 22 (2)	Ejes, 22 (2)
TLR2972	Driveshaft Rebuild Kit, 22	Antriebswellen-Umbausatz, 22	Kit de reconstitution d'arbre de transmission, 22	Kit ricostruzione trasmissione, 22	Kit reparación de cárdan, 22
TLR2973	Rear Axle Spacer Set, 22	Abstandhaltersatz, Hinterachse, 22	Jeu de rondelles d'axe AR, 22	Set distanziatore assale posteriore, 22	Espaciadores para ejes traseros, 22
TLR2974	Drive Pin Set, 22	Mitnehmerstiftsatz, 22	Jeu d'axes d'entraînement, 22	Set perno trasmissione, 22	Kit de pins, 22
TLR2975	Rear Wheel Nut, 22, M4 (6)	Radmutter hinten, 22, M4 (6)	Écrou de roue AR, 22 M4 (6)	Dado ruota posteriore 22, M4 (6)	Tuerca trasera, 22, M4 (6)
TLR2986	Toe Plate, Aluminum 4 deg, 22	Querlenkeraufnahme 4 Grad 22	Toe Plate, Aluminum 4 deg, 22	Toe Plate, Aluminum 4 deg, 22	Toe Plate, Aluminum 4 deg, 22
TLR3979	76T Spur Gear, 22	76T Stirnradgetriebe, 22	Couronne 76 dents, 22	76T ruota dentata, 22	Corona 76T, 22
TLR4I52	Chassis, Machined, 22	Fahrgestell, maschinell bearbeitet, 22	Châssis, usiné, 22	Chassis, lavorato, 22	Chasis, Mecanizado, 22
TLR4I53	Mud Guard Set, 22	Kofflügelersatz, 22	Jeu de garde-boue, 22	Set parafango, 22	Guardabarros, 22
TLR4I54	Battery Trays, 22	Batterieträger, 22	Brides de batterie, 22	Vassoio batteria, 22	Bandejas de baterías, 22
TLR4I55	Battery Straps, Hook & Loop, 22 (2)	Gurte, Haken u. Öse, Batterie, 22 (2)	Brides de batterie, brides de fixation, 22 (2)	Fascette batteria, ganci & fasce, 22 (2):	Soportes de las baterías, 22 (2)

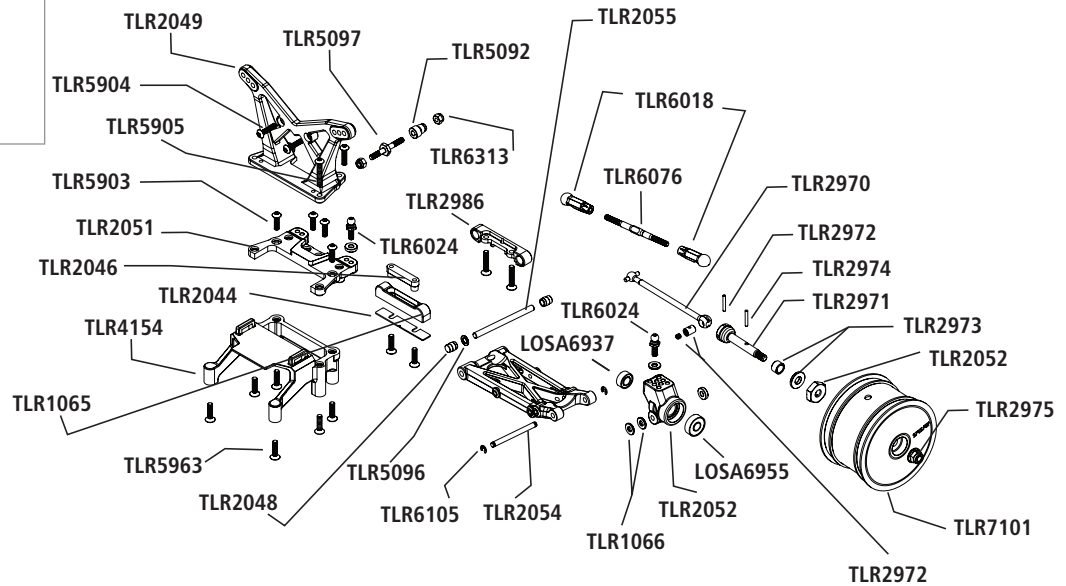
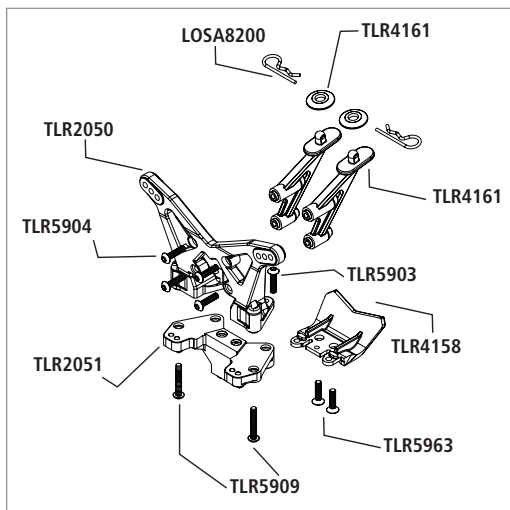
Rear Shock



Part #	English	Deutsch	Français	Italiano	Español
TLR4156	Chassis Foam Set	Schaumstoffsatz, Fahrgestell	Jeu de mousse pour châssis	Set schiuma chassis	Kit de Foam del chasis
TLR4157	Motor Plate, 22	Motorschild, 22	Plaque de support moteur, 22	Piastra motore, 22	Bancada motor, 22
TLR4158	Motor Guard & Rear Bumper, 22	Motorabdeckung u. Stoßstange hinten, 22	Protection moteur & pare-chocs AR, 22	Protezione motore & paraurti posteriore, 22	Protector de motor & Parachoques, 22
TLR4161	Wing Stay Set, Rear/Mid Engine, 22	Kotflügelstützensatz, Heck-/Mittelmotor, 22	Jeu de fixation d'aile, moteur AR/Centre, 22	Set alette, motore posteriore / centrale, 22	Soporte de alerón, Motor trasero/central, 22
TLR4162	Rear Chassis Brace, Mid Engine, 22	Hintere Fahrgestellklammer, Mittelmotor, 22	Renfort de châssis AR, moteur Centre, 22	Staffa chassis posteriore, motore mediano, 22	Placa trasera de chasis, Motor central, 22
TLR4163	Gear Cover & Plug, 22	Getriebeabdeckung u. Stopfen, 22	Carter de pignon et bouchon, 22	Coperchio e tappo ingranaggi, 22	Cubierta de transmisión & Tapa, 22
TLR4164	Gear Cover Plug, 22 (2)	Getriebeabdeckungsstopfen, 22 (2)	Bouchon de carter de pignon, 22 (2)	Tappo copertura ingranaggi, 22 (2)	Tapa de cubierta de transmisión 22 (2)
TLR4165	Rear Body Mounts	Hintere Gehäusebefestigungen	Renforts de carrosserie AR	Staffe Chassis posteriori	Soportes traseros de la carrocería
TLR5077	Shock Tool Kit, 12mm Shock	Dämpferwerkzeugsatz, 12-mm-Dämpfer	Kit d'outils pour amortisseur, amortisseur 12 mm	Kit utensili ammortizzatori, ammortizzatore da 12mm	Herramienta de amortiguadores, 12mm
TLR5083	Front Shock Body set, 22 (2)	Vorderer Dämpfergehäusesatz, 22 (2)	Jeu de corps d'amortisseur AV, 22 (2)	Set corpo ammortizzatore anteriore, 22 (2)	Cuerpos de amortiguador delantero, 22 (2)
TLR5084	Rear Shock Body set, 22 (2)	Hinterer Dämpfergehäusesatz, 22 (2)	Jeu de corps d'amortisseur AR, 22 (2)	Set corpo ammortizzatore posteriore, 22 (2)	Cuerpos de amortiguador trasero, 22 (2)
TLR5085	Shock Cap Set, 22 (2)	Dämpferdeckelsatz, 22 (2)	Jeu de obturateur d'amortisseur, 22 (2)	Set cappuccio ammortizzatore,	Juego de tapa amortiguador, 22 (2)
TLR5086	Shock Cap, Bottom, 22 (2)	Dämpferdeckel unten, 22 (2)	Obturateur d'amortisseur, bas, 22 (2)	Cappuccio ammortizzatore, inferiore 22 (2)	Tapa amortiguador, Inferior, 22 (2)
TLR5087	Shock Shaft, 3.5mm, Front, Ti Nitride, 22 (2)	Dämpferwelle, 3,5 mm, vorne, Ti-Nitrid, 22 (2)	Tige d'amortisseur, 3,5 mm, AV, Ti Nitride, 22 (2)	Albero ammortizzatore, 3.5mm, anteriore, Nitruro di titanio, 22 (2)	Vástago, 3.5mm, Delantero, Ti Nitride, 22 (2)
TLR5088	Shock Shaft, 3.5mm, Rear, Ti Nitride, 22 (2)	Dämpferwelle, 3,5 mm, hinten, Ti-Nitrid, 22 (2)	Tige d'amortisseur, 3,5 mm, AR, Ti Nitride, 22 (2)	Albero ammortizzatore, 3.5mm, posteriore, Nitruro di titanio, 22 (2)	Vástago, 3.5mm, Trasero, Ti Nitride, 22 (2)
TLR5089	Bladder Set, 12mm Shocks, 22 (4)	Blasensatz, 12-mm-Dämpfer, 22 (4)	Jeu de soufflets, amortisseurs 12 mm, 22 (4)	Set camera d'aria, ammortizzatori 12mm, 22 (4)	Membranas, Amortiguadores 12mm, 22 (4)
TLR5090	Piston Set and Bushings, 12mm Shock, 22	Kolbensatz und Buchsen, 12-mm-Dämpfer, 22	Jeu et bagues de pistons, amortisseurs 12 mm, 22	Set pistone boccola, ammortizzatori 12mm, 22	Pistones y casquillos, Amortiguador 12mm, 22



Part #	English	Deutsch	Français	Italiano	Español
TLR5092	Upper Shock Bushing, 22 (4)	Obere Dämpferbuchse, 22 (4)	Bague supérieure d'amortisseur, 22 (4)	Boccola ammortizzatore superiore, 22 (4)	Casquillo superior de amortiguadores, 22 (4)
TLR5093	Shock Shaft O-ring Set, 22	O-Ringsatz, Dämpferwelle, 22	Jeu de joints toriques de tige d'amortisseur, 22	Set o-ring albero ammortizzatore, 22	Tóricas de amortiguador, 22
TLR5094	Shock Preload Adjuster Nut with O-rings	Einstellmutter, Dämpfervorspannung, mit O-Ringen	Écrou de réglage de précontrainte d'amortisseur avec joints toriques	Dado di regolazione carica ammortizzatore con O-ring	Tuerca de precarga de amortiguador con tóricas
TLR5095	Shock End Set with Spring Cups, 12mm Shock, 22	Dämpferendstücksatz mit Federtellern, 12-mm-Dämpfer, 22	Jeu d'extrémités d'amortisseurs avec coupelles de ressort, amortisseur 12 mm, 22	Set finecorsa ammortizzatore con coppe della molla, ammortizzatore da 12mm, 22	Rótulas de amortiguador con cazoleta, amortiguador 12mm, 22
TLR5096	Shock Limiter Set, 3.5mm Shaft, 22	Dämpferbegrenzungssatz, 3,5 mm, Welle, 22	Jeu de limiteurs d'amortisseur, tige de 3,5 mm, 22	Set limitatore ammortizzatore, 3.5mm albero, 22	imitador de recorrido, eje 3.5mm, 22
TLR5097	Shock Standoff, 22	Dämpferabstandsbolzen, 22	Entretoise d'amortisseur, 22	Stallo ammortizzatore, 22	Sujeción superior amortiguador, 22
TLR5167	Shock Spring, Rear, 2.0 Rate Yellow	Dämpferfeder hinten, Federkonstante 2,0, gelb	Ressort d'amortisseur, AR, Taux 2.0 Jaune	Molla ammortizzatore, posteriore, 2,0 gialla	Muelle, Trasero, 2.0 Amarillo
TLR5172	Shock Spring, 2.5 Rate Red	Dämpferfeder, Federkonstante 2,5, Röte	Ressort d'amortisseur, Taux 2.5 rouge	Molla ammortizzatore, 2,5 rosso	Muelle, 2.5 rojo
TLR5900	Button Head Screws, M3 x 5mm (10)	Halbrundkopfschrauben, M3 x 5 mm (10)	Vis à tête bouton, M3 x 5 mm (10)	Viti a testa bombata, M3 x 5mm (10)	Tornillo, M3 x 5mm (10)
TLR5901	Button Head Screws, M3 x 6mm (10)	Halbrundkopfschrauben, M3 x 6 mm (10)	Vis à tête bouton, M3 x 6 mm (10)	Viti a testa bombata, M3 x 6mm (10)	Tornillo, M3 x 6mm (10)
TLR5902	Button Head Screws, M3 x 8mm (10)	Halbrundkopfschrauben, M3 x 8 mm (10)	Vis à tête bouton, M3 x 8 mm (10)	Viti a testa bombata, M3 x 8mm (10)	Tornillo, M3 x 8mm (10)
TLR5903	Button Head Screws, M3 x 10mm (10)	Halbrundkopfschrauben, M3 x 10 mm (10)	Vis à tête bouton, M3 x 10 mm (10)	Viti a testa bombata, M3 x 10mm (10)	TLR5903 Tornillo, M3 x 10mm (10)
TLR5904	Button Head Screws, M3 x 12mm (10)	Halbrundkopfschrauben, M3 x 12 mm (10)	Vis à tête bouton, M3 x 12 mm (10)	Viti a testa bombata, M3 x 12mm (10)	Tornillo, M3 x 12mm (10)
TLR5905	Button Head Screws, M3 x 18mm (10)	Halbrundkopfschrauben, M3 x 18 mm (10)	Vis à tête bouton, M3 x 18 mm (10)	Viti a testa bombata, M3 x 18mm (10)	Tornillo, M3 x 18mm (10)
TLR5906	Button Head Screws, M3 x 35mm (10)	Halbrundkopfschrauben, M3 x 35 mm (10)	Vis à tête bouton, M3 x 35 mm (10)	Viti a testa bombata, M3 x 35mm (10)	Tornillo, M3 x 35mm (10)
TLR5907	Button Head Screws, M3 x 40mm (4)	Halbrundkopfschrauben, M3 x 40 mm (4)	Vis à tête bouton, M3 x 40 mm (4)	Viti a testa bombata, M3 x 40mm (4)	Tornillo, M3 x 40mm (4)



Part #	English	Deutsch	Français	Italiano	Español
TLR5908	Button Head Screws, M3 x 44mm (4)	Halbrundkopfschrauben, M3 x 44 mm (4)	Vis à tête bouton, M3 x 44 mm (4)	Viti a testa bombata, M3 x 44mm (4)	Tornillo, M3 x 44mm (4)
TLR5909	Button Head Screws, M3 x 16mm (10)	Halbrundkopfschrauben, M3 x 16 mm (4)	Vis à tête bouton, M3 x 16 mm (4)	Viti a testa bombata, M3 x 16mm (4)	Tornillo, M3 x 16mm (4)
TLR5931	Cap Head Screws, M3 x 5mm (10)	Innensechskantschrauben, M3 x 5 mm (10)	Vis à tête creuse, M3 x 5 mm (10)	Viti a testa bombata, M3 x 5mm (10)	Tornillos C/Allen, M3 x 5mm (10)
TLR5935	Cap Head Screws, M3 x 20mm (4)	Innensechskantschrauben, M3 x 20 mm (4)	Vis à tête creuse, M3 x 20 mm (4)	Viti a testa bombata, M3 x 20mm (4)	Tornillos C/Allen, M3 x 20mm (4)
TLR5960	Flathead Screws, M2 x 6mm (10)	Flachkopfschrauben, M2 x 6 mm (10)	Vis à tête plate , M2 x 6 mm (10)	Viti a testa piatta, M2 x 6mm (10)	Tornillos avellanados, M2 x 6mm (10)
TLR5961	Flathead Screws, M3 x 8mm (10)	Flachkopfschrauben, M3 x 8 mm (10)	Vis à tête plate , M3 x 8 mm (10)	Viti a testa piatta, M3 x 8mm (10)	Tornillos avellanados, M3 x 8mm (10)
TLR5962	Flathead Screws, M3 x 10mm (10)	Flachkopfschrauben, M3 x 10 mm (10)	Vis à tête plate , M3 x 10 mm (10)	Viti a testa piatta, M3 x 10mm (10)	Tornillos avellanados, M3 x 10mm (10)
TLR5963	Flathead Screw, M3 x 12mm (10)	Flachkopfschraube, M3 x 12 mm (10)	Vis à tête plate , M3 x 12 mm (10)	Viti a testa piatta, M3 x 12mm (10)	Tornillos avellanados, M3 x 12mm (10)
TLR5964	Flathead Screw, M3 x 16mm (10)	Flachkopfschraube, M3 x 16 mm (10)	Vis à tête plate , M3 x 16 mm (10)	Viti a testa piatta, M3 x 16mm (10)	Tornillos avellanados, M3 x 16mm (10)
TLR5965	Flathead Screw, M3 x 20mm (10)	Flachkopfschraube, M3 x 20 mm (10)	Vis à tête plate , M3 x 20mm (10)	Viti a testa piatta, M3 x 20mm (10)	Tornillos avellanados, M3 x 20mm (10)
TLR6018	Rod End, 4.8mm, 22	Gelenkkopf, 4,8 mm, 22	Extrémités de tige, 4,8 mm, 22	Estremità barra, 4,8mm, (22)	Rótula, 4.8mm, 22
TLR6023	Ball Stud, 4.8mm, 10mm, 22 (4)	Kugelgelenkbolzen, 4,8 mm, 10 mm, 22 (4)	Goujon à rotule, 4,8 mm, 10 mm, 22 (4)	Perno della sfera, 4.8mm, 10mm, 22 (4)	Bolas, 4.8mm, 10mm, 22 (4)
TLR6024	Ball Stud, 4.8mm, 8mm, 22 (4)	Kugelgelenkbolzen, 4,8 mm, 8 mm, 22 (4)	Goujon à rotule, 4,8 mm, 8mm, 22 (4)	Perno della sfera, 4.8mm, 8mm, 22 (4)	Bolas, 4.8mm, 8mm, 22 (4)
TLR6025	Ball Stud, 4.8mm, 6mm, 22 (4)	Kugelgelenkbolzen, 4,8 mm, 6 mm, 22 (4)	Goujon à rotule, 4,8 mm, 6mm, 22 (4)	Perno della sfera, 4.8mm, 6mm, 22 (4)	Bolas, 4.8mm, 6mm, 22 (4)
TLR6028	Ball Stud, Short Neck, 5mm (2)	Kugelgelenkbolzen, kurzer Hals, 5 mm (2)	Goujon à rotule, cou court, 5 mm (2)	Perno della sfera, collo corto, 5mm (2)	Bolas, Cuello corto, 5mm (2)
TLR6076	Turnbuckle, 50mm, 22 (2)	Spannschloss, 50 mm, 22 (2)	Tendeur, 50 mm, 22 (2)	Tenditore, 50mm, 22 (2)	Tirante, 50mm, 22 (2)
TLR6079	Hinge Pin Set, Front, Inner, 22 (2)	Gelenkbolzensatz vorne innen, 22 (2)	Jeu de broche d'axe, AV, intérieur, 22 (2)	Set perno cardine, anteriore , interno, 22 (2)	Pasadores, Delanteros, Interior, 22 (2)

Part #	English	Deutsch	Français	Italiano	Español
TLR6105	E-Clips, 3mm Shaft (12)	E-Clips, 3-mm-Welle (12)	E-Clips, axe 3 mm (12)	E-Clips, 3mm albero (12)	E-Clips, 3mm (12)
TLR6276	Setscrew, M2.5 x 5mm, Cup Point (10)	Gewindestift, M2,5 x 5 mm, Ringschneide (10)	Vis de réglage, M2.5 x 5 mm, bout en coupelle (10)	Vite di regolazione, M2.5 x 5mm, bombata Punto (10)	Kit de tornillos, M2.5 x 5mm, Cup Point (10)
TLR6288	Setscrew, M3 x 2.5mm (10)	Gewindestift, M3 x 2,5 mm (10)	Vis de réglage, M3 x 2,5 mm (10)	Vite di regolazione, M3 x 2,5mm (10)	Kit de tornillos, M3 x 2.5mm (10)
TLR6289	Setscrew, M3 x 5mm (10)	Gewindestift, M3 x 5 mm (10)	Vis de réglage, M3 x 5 mm (10)	Vite di regolazione, M3 x 5mm (10)	Kit tornillos, M3 x 5mm (10)
TLR6291	Setscrew, M5 x 4mm, Flat Point (10)	Gewindestift, M5 x 4 mm, Kegelkuppe (10)	Vis de réglage, M2.5 x 4mm, bout plat (10)	Vite di regolazione, M2.5 x 4mm, piatta Punto (10)	Kit tornillos, M5 x 4mm, Punto plano (10)
TLR6312	Locknut, M2.5 x .45 x 5mm (6)	Sicherungsmutter, M2,5 x 0,45 x 5 mm (6)	Écrou de blocage M2.5 x .45 x 5 mm (6)	Dado di fermo, M2.5 x 45 x 5mm (6)	Tuerca, M2.5 x .45 x 5mm (6)
TLR6313	Locknut, M3 x .5 x 5.5mm (10)	Sicherungsmutter, M3 x 0,5 x 5,5mm (10)	Écrou de blocage M3 x .5 x 5,5 mm (10)	Dado di fermo, M2.5 x 5 x 5,5mm (10)	Tuerca, M3 x .5 x 5.5mm (10)
TLR6314	Nut Insert, M3 x 14.5, 22 (2)	Gewindebuchse, M3 x 14,5, 22 (2)	Insert d'écrou, M3 x 14.5, 22 (2)	Inserto dado, M3 x 14.5, 22 (2)	Tuerca, M3 x 14.5, 22 (2)
TLR6352	Washers, M3 (10)	Unterlegscheiben, M3 (10)	Rondelles, M3 (10)	Rondelle, M3 (10)	Arandelas, M3 (10)
TLR6933	Bearing Kit, 22	Lagersatz, 22	Kit de roulements, 22	Kit cuscinetto, 22	Kit de rodamientos, 22
TLR7001	Front Wheel, 22, Yellow (2)	Vorderer Radkranz, 22, gelb (2)	Jante AV, 22 Jaune (2)	Bordo anteriore, 22, giallo (2)	Llanta delantera, 22, Amarilla (2)
TLR7101	Rear Wheel, 22, Yellow (2)	Hinterrad, 22, gelb (2)	Roue AR, 22 Jaune (2)	Ruota posteriore 22, gialla (2)	Llanta trasera, 22, Amarilla (2)
TLR8057	Body and Wing Set, 22	Gehäuse- und Kotflügelsatz, 22	Jeu de carrosserie et d'ailes, 22	Set corpo e aletta, 22	Kit de carrocería y alerón, 22
TLR8119	Wing, 22	Kotflügel, 22	Aile, 22	Aletta, 22	Alerón, 22
TLR8308	Decal Sheet, 22	Dekorbogen, 22	Planche de décalcomanies	Foglio decalcomania, 22	Adhesivos, 22

Option Parts\Optionale Bauteile\Pièces optionnelles\Pezzi opzionali\Piezas Opcionales

Part #	English	Deutsch	Français	Italiano	Español
TLRI043	Threaded Front King Pin, TiNitride, (2), 22	Achsschenkelgewindebolzen vorne, Ti-Nitrid, (2), 22	Axe de fusée AV fileté, TiNitride, 22 (2)	Perno King filettato anteriore, Nitruro di titanio, (2), 22	King Pin delantero roscado, TiNitride, (2), 22
TLRI044	Aluminum Carrier, 0°, 22	Aluminumträger, 0°, 22	Porte-fusée aluminium, 0°, 22	Supporto in alluminio, 0°, 22	Portamanguetas de aluminio, 0°, 22
TLRI045	Aluminum Carrier, 3°, 22	Aluminumträger, 3°, 22	Porte-fusée aluminium, 3°, 22	Supporto in alluminio, 3°, 22	Portamanguetas de aluminio, 3°, 22
TLRI046	Aluminum Carrier, 5°, 22	Aluminumträger, 5°, 22	Porte-fusée aluminium, 5°, 22	Supporto in alluminio, 5°, 22	Portamanguetas de aluminio, 5°, 22
TLRI047	Aluminum Carrier, 10°, 22	Aluminumträger, 10°, 22	Porte-fusée aluminium, 10°, 22	Supporto in alluminio, 10°, 22	Portamanguetas de aluminio, 10°, 22
TLRI048	Brass Kick Angle Shim, 20°, 22	Rückstoßwinkelscheibe, Messing, 20°, 22	Cale d'angle de battement laiton, 20°, 22	Distanziatore angolare in ottone, 20°, 22	Placa de incidencia de latón, 20°, 22
TLRI049	Brass Kick Angle Shim, 25°, 22	Rückstoßwinkelscheibe, Messing, 25°, 22	Cale d'angle de battement laiton, 25°, 22	Distanziatore angolare in ottone, 25°, 22	Placa de incidencia de latón, 25°, 22
TLRI058	Caster Block, 5°, 22	Lenkrollensperre, 5°, 22	Block de chasse, 5°, 22	Blocco ruote, 5°, 22	Mangueta, 5°, 22
TLRI059	Caster Block, 3°, 22	Lenkrollensperre, 3°, 22	Block de chasse, 3°, 22	Blocco ruote, 3°, 22	Mangueta, 3°, 22
TLRI060	Caster Block, 0°, 22	Lenkrollensperre, 0°, 22	Block de chasse, 0°, 22	Blocco ruote, 0°, 22	Mangueta, 0°, 22
TLRI062	Spindle Set, Inline, 22	Achsschenkelsatz, Inline, 22	Jeu de broches, en ligne, 22	Set alberino, in linea, 22	Kit de manguetas en línea, 22
TLRI070	Front Axle Lug Screw, Aluminum, 22	Vorderachse, Radschraube, Aluminum, 22	Vis de berceau d'axe AV, aluminium, 22	Vite assale anteriore, alluminio 22 (22)	Tornillo pasante eje delantero, Aluminio, 22
TLRI071	Aluminum Steering Rack, 22	Aluminumzahnstange, 22	Palier de direction aluminium, 22	Rack di sterzata alluminio 22	Sistema de dirección de aluminio 22
TLRI072	Aluminum Front Pivot, 22	Vordere Aluminiumdrehachse, 22	Pivot AV aluminium, 22	Alluminio Front Pivot, 22	Soporte pasadores delantero en aluminio, 22
TLRI073	Aluminum Trailing Spindle, 22	Aluminiumachsschenkel, Nachlauf, 22	Broche remorque aluminium, 22	Alberino strisciante alluminio, 22	Mangueta desplazada en aluminio, 22
TLRI555	Aluminum Servo Horn 23 Spline	Aluminiumservohupe 23 Schiebekeil	Bras de servo aluminium, cannelure 23,	Servo Horn alluminio linguetta da 23,	Brazo de servo de aluminio 23,

Part #	English	Deutsch	Français	Italiano	Español
TLR1556	Aluminum Servo Horn 24 Spline	Aluminumservohupe 24 Schiebekeil	Bras de servo aluminium, cannelure 24,	Servo Horn alluminio linguetta da 24	Brazo de servo de aluminio 24
TLR1557	Aluminum Servo Horn 25 Spline	Aluminumservohupe 25 Schiebekeil	Bras de servo aluminium, cannelure 25,	Servo Horn alluminio linguetta da 25	Brazo de servo de aluminio 25
TLR2045	Anti-Squat Tuning Set, HRC, 22	Anti-Squat-Tuningsatz, HRC, 22	Jeu d'optimisation d'anticabrage, HRC, 22	Set impostazione anti-squat, HRC, 22	Kit de ajuste de Anti-squat, HRC, 22
TLR2056	Ti Nitride Hinge Pin, Rear Outer, Threaded (2), 22	Gelenkbolzen hinten außen, Ti-Nitrid, mit Gewinde (2), 22	Broche d'axe Ti Nitride, extérieur AR, fileté, 22 (2)	Nitruro di titanio perno cardine, posteriore esterno filettato (2), 22	Pasador roscado Ti Nitride, Trasero Exterior (2)
TLR2057	Aluminum Rear Hubs, 0 degree, 22	Hinterer Aluminumnaben, 0 Grad, 22	Moyeux AR aluminium, 0 degré, 22	Mozzi posteriori in alluminio, 0 gradi, 22	Manguetas traseras de aluminio, 0 grados, 22
TLR2930	Rear Hex, Standard Width, Aluminum, 22	Hinterer Sechskant, Standardbreite, Aluminum, 22	Écrou hex AR, largeur standard, aluminium, 22	Dado posteriore, larghezza standard, alluminio, 22	Hexágono trasero, Estándar Aluminio, 22
TLR2931	Rear Hex, +.75mm Width, Aluminum, 22	Hinterer Sechskant, Breite +0,75 mm, Aluminum, 22	Écrou hex AR, largeur + 0,75 mm, aluminium, 22	Dado posteriore, larghezza +75mm, alluminio, 22	Hexágono trasero, +0,75mm Aluminio, 22
TLR2932	Rear Hex, +1.5mm Width, Aluminum, 22	Hinterer Sechskant, Breite +1,5 mm, Aluminum, 22	Écrou hex AR, largeur + 1,5 mm, aluminium, 22	Dado posteriore, larghezza +1.5mm, alluminio, 22	Hexágono trasero, +1,5mm Aluminio, 22
TLR2948	Diff Nut Holder, Aluminum, 22	Differenzialmutterhalter, Aluminum, 22	Support d'écrou de différentiel, aluminium, 22	Supporto dado differenziale, alluminio, 22	Tuerca del diferencial de aluminio, 22
TLR2950	Aluminum Hex Diff Wrench, 22	Aluminumbusschlüssel, Differenzial, 22	Clé d'écrou de différentiel, aluminium, 22	Chiave dado differenziale alluminio, 22	Herramienta de aluminio para diferencial, 22
TLR2979	Aluminum, Toe Plate, 3.5°,HRC, 22	Aluminumtrittleiste, 3,5°, HRC, 22	Plaque de pincement aluminium, 3,5°, HRC, 22	Alluminio, piastra convergenza, 3.5°,HRC, 22	Placa de convergencia aluminio, 3.5°,HRC, 22
TLR2980	Aluminum, Toe Plate, 4°,HRC, 22	Aluminumtrittleiste, 4°, HRC, 22	Plaque de pincement aluminium, 4°, HRC, 22	Alluminio, piastra convergenza, 4°,HRC, 22	Placa de convergencia aluminio, 4°,HRC, 22
TLR2981	Aluminum, Toe Plate, 4.5°,HRC, 22	Aluminumtrittleiste, 4,5°, HRC, 22	Plaque de pincement aluminium, 4,5°, HRC, 22	Alluminio, piastra convergenza, 4,5°,HRC, 22	Placa de convergencia aluminio, 4,5°,HRC, 22
TLR2982	Aluminum, Toe Plate, 5°,HRC, 22	Aluminumtrittleiste, 5°, HRC, 22	Plaque de pincement aluminium, 5°, HRC, 22	Alluminio, piastra convergenza, 5°,HRC, 22	Placa de convergencia aluminio, 5°,HRC, 22
TLR2983	Aluminum, Toe Plate, 3°, HRC, 22	Aluminumtrittleiste, 3°, HRC, 22	Plaque de pincement aluminium, 3°, HRC, 22	Alluminio, piastra convergenza, 3°,HRC, 22	Placa de convergencia aluminio, 3°, HRC, 22
TLR2984	Aluminum, Toe Plate, 3°, LRC, 22	Aluminumtrittleiste, 3°, LRC, 22	Plaque de pincement aluminium, 3°, LRC, 22	Alluminio, piastra convergenza, 3°,LRC, 22	Placa de convergencia aluminio, 3°, LRC, 22
TLR2985	Aluminum, Toe Plate, 3.5°, LRC, 22	Aluminumtrittleiste, 3,5°, LRC, 22	Plaque de pincement aluminium, 3,5°, LRC, 22	Alluminio, piastra convergenza, 3.5°,LRC, 22	Placa de convergencia aluminio, 3.5°, LRC, 22
TLR2987	Aluminum Toe Plate, 4.5°. LRC, 22	Aluminumtrittleiste, 4,5°, LRC, 22	Plaque de pincement aluminium,, 4,5°, LRC, 22	Alluminio, piastra convergenza, 4.5°. LRC, 22	Placa de convergencia aluminio, 4.5°. LRC, 22
TLR2988	Aluminum Toe Plate, 5°, LRC, 22	Aluminumtrittleiste, 5°, LRC, 22	Plaque de pincement aluminium, 5°, LRC, 22	Alluminio, piastra convergenza, 5°,LRC, 22	Placa de convergencia aluminio, 5°, LRC, 22
TLR4150	Aluminum Battery Tray, 22	Aluminumbatterieträger, 22	Réceptacle de batterie aluminium, 22	Alluminio vassoio batteria, 22	Soporte de baterías en aluminio, 22
TLR4151	Brass Weight System, Mid Engine, 22	Messinggewichtsschema, Mitelmotor, 22	Système de poids laiton, moteur centre, 22	Sistema di pesatura in ottone, motore centrale, 22	Kit de lastre de latón, Motor central, 22
TLR4166	Titanium Shock Mounts, 22 (4)	Titandämpferbefestigungen, 22 (4)	Supports d'amortisseur titane, 22 (4)	Supporti in titanio ammortizzatore, 22 (4)	Soportes de amortiguador en titanio, 22 (4)
TLR5099	Aluminum, Shock Tool Kit, 12mm Shock	Aluminiumdämpferwerkzeug-satz, 12-mm-Dämpfer	Kit d'outils pour amortisseur aluminium, amortisseur 12 mm	Kit utensili ammortizzatori, ammortizzatore da 12mm, Alluminio	Herramienta de amortiguador aluminio, 12mm
TLR5165	Shock Spring, Rear, 1.6 Rate Grey	Dämpferfeder hinten, Federkonstante 1,6, grau	Ressort d'amortisseur, AR, Taux 1.6 Gris	Molla ammortizzatore, posteriore, 1.6 grigio	Muelle trasero, 1.6 Gris
TLR5166	Shock Spring, Rear, 1.8 Rate White	Dämpferfeder hinten, Federkonstante 1,8, weiß	Ressort d'amortisseur, AR, Taux 1.8 Blanc	Molla ammortizzatore, posteriore, 1.8 bianca	Muelle trasero, 1.8 Blanco
TLR5168	Shock Spring, Rear, 2.3 Rate Pink	Dämpferfeder hinten, Federkonstante 2,3, rosa	Ressort d'amortisseur, AR, Taux 2.3 Rose	Molla ammortizzatore, posteriore, 2,3 rosa	Muelle trasero, 2.3 Rosa
TLR5169	Shock Spring, Rear, 2.6 Rate Red	Dämpferfeder hinten, Federkonstante 2,6, rot	Ressort d'amortisseur, AR, Taux 2.6 Rouge	Molla ammortizzatore, posteriore, 2,6 rossa	Muelle trasero, 2.6 Rojo
TLR5170	Shock Spring, Rear, 2.9 Rate Orange	Dämpferfeder hinten, Federkonstante 2,9, orange	Ressort d'amortisseur, AR, Taux 2.9 Orange	Molla ammortizzatore, posteriore, 2,9 arancione	Muelle trasero, 2.9 Naranja
TLR5171	Shock Spring, Rear, 3.4 Rate Silver	Dämpferfeder hinten, Federkonstante 3,4, silber	Ressort d'amortisseur, AR, Taux 3.4 Argent	Molla ammortizzatore, posteriore, 3,4 argentata	Muelle trasero, 3.4 Plata
TLR5173	Shock Spring, Front, 2.9 Rate Orange	Dämpferfeder vorne, Federkonstante 2,9, orange	Ressort d'amortisseur, AV, Taux 2.9 Orange	Molla ammortizzatore, anteriore, 2,9 arancione	Muelle delantero, 2.9 Naranja
TLR5174	Shock Spring, Front, 3.2 Rate Silver	Dämpferfeder vorne, Federkonstante 3,2, silber	Ressort d'amortisseur, AV, Taux 3.2 Argent	Molla ammortizzatore, anteriore, 3,2 argentata	Muelle delantero, 3.2 Plata
TLR5175	Shock Spring, Front, 3.5 Rate Green	Dämpferfeder vorne, Federkonstante 3,5, grün	Ressort d'amortisseur, AV, Taux 3.5 Vert	Molla ammortizzatore, anteriore, 3,5 verde	Muelle delantero, 3.5 Verde

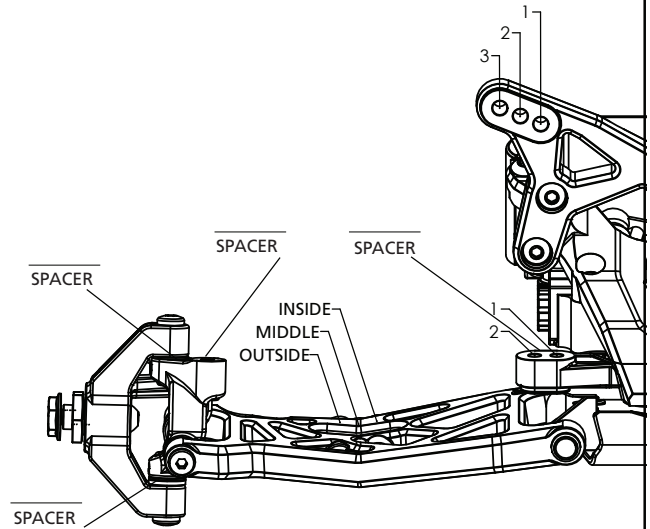
Part #	English	Deutsch	Français	Italiano	Español
TLR5176	Shock Spring, Front,3.8 Rate Blue	Dämpferfeder vorne, Federkonstante 3,8, blau	Ressort d'amortisseur, AV, Taux 3.8 Bleu	Molla ammortizzatore, anteriore,3.8 blu	Muelle delantero,3.8 Azul
TLR5177	Shock Spring, Front, 4.1 Rate Black	Dämpferfeder vorne, Federkonstante 4,1, schwarz	Ressort d'amortisseur, AV, Taux 4.1 Noir	Molla ammortizzatore, anteriore, 4,1 nero	Muelle delantero, 4.1 Negro
TLR5932	Cap Head screws, M3 x 10mm (10)	Innensechskantschrauben, M3 x 10 mm (10)	Vis à tête creuse, M3 x 10 mm (10)	Viti a testa bombata, M3 x 10mm (10)	Tornillos C/Allen, M3 x 10mm (10)
TLR5933	Cap Head Screws, M3 x 12mm (10)	Innensechskantschrauben, M3 x 12 mm (10)	Vis à tête creuse, M3 x 12mm (10)	Viti a testa bombata, M3 x 12mm (10)	Tornillos C/Allen, M3 x 12mm (10)
TLR5934	Cap Head Screws, M3 x 16mm (10)	Innensechskantschrauben, M3 x 16 mm (10)	Vis à tête creuse, M3 x 16mm (10)	Viti a testa bombata, M3 x 16mm (10)	Tornillos C/Allen, M3 x 16mm (10)
TLR6019	Ballstud/Hub Spacer Set, Aluminum, 22	Kugelgelenkbolzen-/Nabenabstandhaltersatz, Aluminum, 22	Jeu de goujons à rotule/ronnelles de fusée aluminium, 22	Perno della sfera / Set distanziatore mozzo, alluminio, 22	Bolas/Espaciadores, Aluminio, 22
TLR6030	Titanium Ball Stud, 4,8 x 6mm (2)	Kugelgelenkbolzen, Titan, 4,8 x 6 mm (2)	Goujon à rotule titane 4,8 x 6 mm (2)	Perno della sfera, titanio 4.8 x 6mm (2)	Bolas de titanio, 4,8 x 6mm (2)
TLR6031	Titanium Ball Stud, 4,8 x 8mm (2)	Kugelgelenkbolzen, Titan, 4,8 x 8 mm (2)	Goujon à rotule titane 4,8 x 8 mm (2)	Perno della sfera, titanio 4.8 x 8mm (2)	Bolas de titanio, 4,8 x 8mm (2)
TLR6032	Titanium Ball Stud, 4,8 x 10mm (2)	Kugelgelenkbolzen, Titan, 4,8 x 10 mm (2)	Goujon à rotule titane 4,8 x 10 mm (2)	Perno della sfera, titanio 4.8 x 10mm (2)	Bolas de titanio, 4,8 x 10mm (2)
TLR6069	Titanium Turnbuckle, 45mm (2)	Spannschloss, Titan, 45 mm (2)	Tendeur titane, 45 mm (2)	Titanio tenditore, 45mm (2)	Tirante de titanio, 45mm (2)
TLR6070	Titanium Turnbuckle, 50mm (2)	Spannschloss, Titan, 50 mm (2)	Tendeur titane, 50 mm (2)	Titanio tenditore, 50mm (2)	Tirante de titanio, 50mm (2)
TLR6071	Titanium Turnbuckle, 55mm (2)	Spannschloss, Titan, 55 mm (2)	Tendeur titane, 55 mm (2)	Titanio tenditore, 55mm (2)	Tirante de titanio, 55mm (2)
TLR6074	Titanium Turnbuckle Kit, 22 (6)	Spannschlosssatz, Titan, 22 (6)	Kit de tendeurs titane, 22 (6)	Titanio kit tenditore, 22 (6)	Kit de tirantes de titanio, 22 (6)
TLR6075	Turnbuckle, 45mm, 22 (2)	Spannschloss, 45 mm, 22 (2)	Tendeur, 45 mm, 22 (2)	Tenditore, 45mm, 22 (2)	Tirante, 45mm, 22 (2)
TLR6077	Turnbuckle, 55mm, 22 (2)	Spannschloss, 55 mm, 22 (2)	Tendeur, 55 mm, 22 (2)	Tenditore, 55mm, 22 (2)	Tirante, 55mm, 22 (2)
TLR7000	Front Wheel, 22, White (2)	Vorderer Radkranz, 22, weiß (2)	Jante AV, 22 Blanc (2)	Bordo anteriore, 22, bianco (2)	Llanta delantera, 22, Blanca (2)
TLR7100	Rear Wheel, 22, White (2)	Hinterrad, 22, weiß (2)	Roue AR, 22 Blanc (2)	Ruota posteriore 22, bianca (2)	Llanta trasera, 22, Blanca (2)
TLR8300	TLR Decal Sheet	TLR-Dekorbogen	Planche de décalcomanies TLR	TLR Foglio con decalcomanie	Adhesivos TLR

Name: _____ Date: _____ Event: _____
 City: _____ State: _____ Track: _____

Track Conditions: Indoor Tight Smooth Hard Packed Blue Groove Wet Grass Low Bite High Bite
 Outdoor Open Rough Loose/Loamy Dry Dusty Astro Turf Med Bite Other _____

Front Suspension

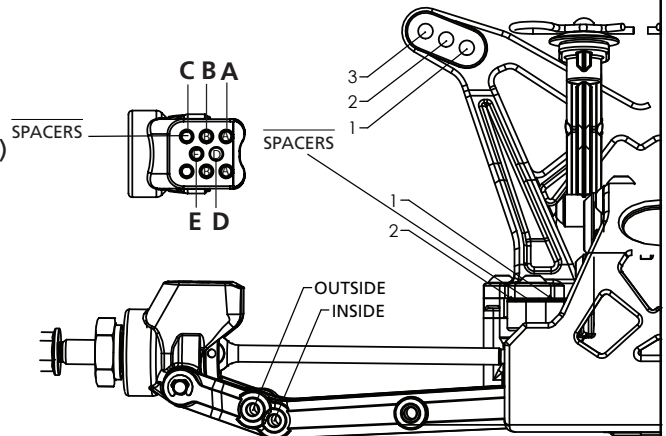
Toe: _____
 Ride Height: _____
 Camber: _____
 Caster: 0° 3° 5° 10°
 Kick Angle: 20° 25° 30°
 Sway Bar: _____
 Oil: _____
 Piston: _____
 Spring: _____
 Spindle Type: Inline Trailing
 Shock Limiters: _____
 Shock Location: _____
 Bump Steer: _____
 Camber Link: _____



Notes: _____

Rear Suspension

Chassis Configuration: Rear Motor Mid Motor
 Toe: _____
 Anti-Squat: _____
 Roll Center: Low Roll Center (LRC) High Roll Center (HRC)
 Ride Height: _____
 Camber: _____
 Rear Hub Spacing: _____
 Hex Width: _____
 Sway Bar: _____
 Oil: _____
 Piston: _____
 Spring: _____
 Shock Limiters: _____
 Camber Link: _____
 Shock Locations: _____
 Wing/Wickerbill: _____
 Battery Position: _____



Electronics

Radio: _____ Timing Advance: _____
 Servo: _____ Throttle/Brake Expo: _____
 ESC: _____ Servo Expo: _____
 Initial Brake: _____ Throttle/Brake EPA: _____
 Drag Brake: _____ Motor: _____
 Throttle Profile: _____ Pinion: _____ Spur: _____
 Battery: _____

Weight Placement (Mark with "X")	Tires	Compound	Insert	Additive
<p>Weight of each piece _____ oz./g</p>	Front: _____	_____	_____	_____
	Rear: _____	_____	_____	_____
	Notes: _____	_____	_____	_____



TLRACING.COM

Team Losi Racing,
an exclusive brand of
Horizon Hobby, Inc.
4710 East Guasti Road
Ontario, CA 91761

Horizon Hobby, Inc.
4105 Fieldstone Road,
Champaign, IL 61822 USA

Horizon Hobby UK
Units 1-4 Ployters Rd
Staple Tye, Harlow, Essex
CM18 7NS, United Kingdom

Horizon Hobby
Deutschland GmbH
Hamburger Strasse 10
25335 Elmshorn, Germany
