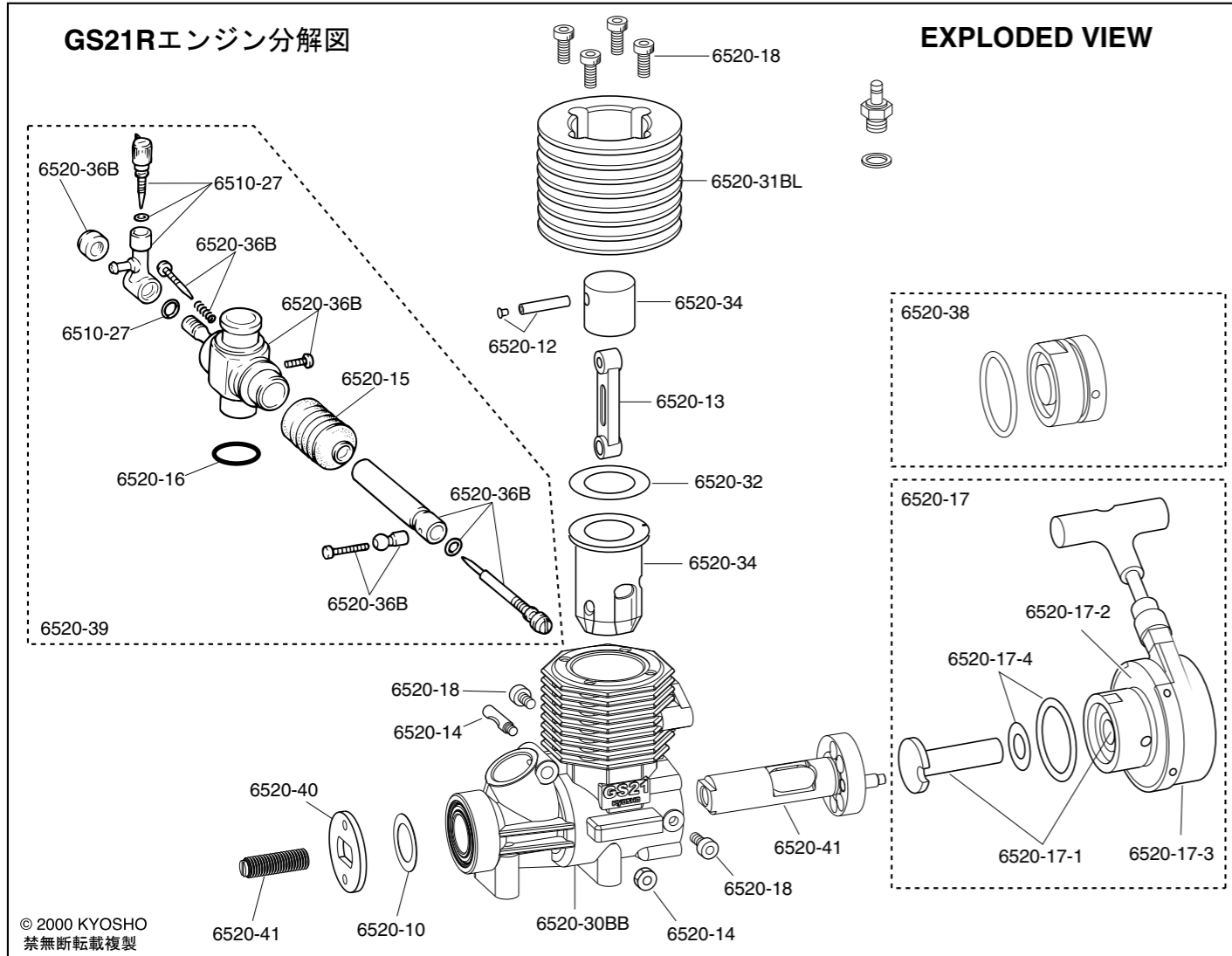


GS21Rエンジン分解図

EXPLODED VIEW



© 2000 KYOSHO  
禁無断転載複製

★For Japanese market only!

品番 No.	パーツ名 Part Names	★定価	★発送手数料
6510-27	ニードルセット Needle Valve Set	400	200 (一律)
6520-10	シム Shim	200	
6520-12	ピストンピン Piston Pin	300	
6520-13	コネクティングロッド Connecting Rod	600	
6520-14	キャブレターストップパー Carburetor Stopper	200	
6520-15	ダストカバー Dust Cover	250	
6520-16	キャブレターシール Carburetor Seal	100	
6520-17	リコイルスターターアッセンブリー Recoil Starter Assembly	3500	
6520-17-1	ワンウェイ、シャフトセット Oneway & Shaft Set	1200	
6520-17-2	バックプレート Back Plate	600	
6520-17-3	リコイルスターター Recoil Starter	800	
6520-17-4	Oリング、シム O-ring & Shim	100	

品番 No.	パーツ名 Part Names	★定価	★発送手数料
6520-18	スクリューセット Screw Set	200	200 (一律)
6520-30BB	クランクケース (GS-21R) Crankcase (GS-21R)	3200	
6520-31BL	シリンダーヘッド (GS-21R) Cylinder Head (GS-21R)	1800	
6520-32	ヘッドガスケット (GS-21X & GS-21R) Head Gasket (GS-21X & GS-21R)	200	
6520-34	ピストン、シリンダーセット (GS-21R) Piston & Cylinder Set (GS-21R)	3200	
6520-36B	キャブレター/バルブセット Carburetor & Valve Set	1800	
6520-38	バックカバー Back Cover	800	
6520-39	キャブレターアッセンブリー (8mm) Carburetor Assembly (8mm)	2500	
6520-40	フライホイールスペーサー Flywheel Spacer	250	
6520-41	クランクシャフト Crankshaft	1800	

スペアパーツ (1) SPARE PARTS (1)

★ FOR JAPANESE MARKET ONLY.

品番 No.	パーツ名 Part Names	内容 (キーNo.と入数) Quantity	★定価	★発送手数料
FM-300-0	ナックルアーム 0° Knuckle Arm 0°	オプションパーツ Optional Parts	500	200 (一律)
FM-300-2	ナックルアーム 2° Knuckle Arm 2°	① ② x 1	500	
FM-301	リヤハブ Rear Hub	③ ④ x 1	500	
FM-302	フロントササアーム (左) Front Suspension Arm (Left)	⑤ ⑦ ⑨ ⑪ ⑭ x 1 ⑬ x 2	500	
FM-303	フロントササアーム (右) Front Suspension Arm (Right)	⑥ ⑧ ⑩ ⑫ ⑭ x 1 ⑬ x 2	500	
FM-304	リヤアッパーアーム Rear Upper Arm	⑮ ⑯ x 1	450	
FM-305	リヤロアアーム Rear Lower Arm	⑰ ⑱ x 1 ⑲ x 2	550	
FM-306	フロントホイール Front Wheel	⑳ x 2	500	
FM-307	リヤホイール Rear Wheel	㉑ x 2	600	
FM-308	フロントバルクヘッド Front Bulkhead	㉒ ㉓ x 1	600	
FM-309	リヤバルクヘッド Rear Bulkhead	㉔ ㉕ x 1 ㉖ x 2	500	
FM-310	リヤバルクサポート Rear Bulk Support	㉗ ㉘ x 1	350	
FM-311	燃料タンク Fuel Tank	㉙ x 1	1500	
FM-312	リヤボディマウント Rear Body Mount	㉚ ㉛ ㉜ ㉝ x 1 ㉞ ㉟ x 2 E-ring (E2.5) ㊱ x 3 E-ring (E2.5) x 3	500	
FM-313	センターバルク Center Bulk	㉚ x 2 ㉜ x 1	350	
FM-314	小物パーツセット Small Parts Set	㉜ ㉝ ㉞ x 1 ㉟ ㊱ x 2 ㊲ x 10	400	
FM-315	フロントバンパー Front Bumper	㉚ x 1	600	
FM-316	プーリーセット Pulley Set	㉞ ㉟ ㊱ ㊲ ㊳ x 1 ㊴ ㊵ x 2	500	
FM-317B	サーボセイバー Servo Saver	㉞ ㉟ ㊱ ㊲ x 1 ㊳ x 2	500	
FM-320	フロントホイールシャフト Front Wheel Shaft	㉚ x 2	1400	
FM-321	リヤホイールシャフト Rear Wheel Shaft	㉚ x 2	1400	
FM-322	フロントスイングシャフト Front Swingshaft	㉚ x 2	800	
FM-323	リヤスイングシャフト Rear Swingshaft	㉚ x 2	800	
FM-324	3x20mm平行ピン 3x20mm Parallel Pin	㉚ x 10	600	
FM-325	フロントカップジョイント Front Cup Joint	㉚ x 2	600	
FM-326	フロントシャフト Front Shaft	㉚ x 1 Cリング x 2	2200	
FM-327	ミドルシャフト Middle Shaft	㉚ x 1	300	
FM-328	メインシャフト Main Shaft	㉚ ㉛ ㉜ x 1 3x10mmキャップビス 3x10mm Cap Screw x 1	1000	
FM-329	リジッドアクスル Rigid Axle	㉚ ㉛ x 1 Cリング x 2	1000	
FM-330	プーリーアダプター Pulley Adapter	㉚ x 1 Eリング (E-7) E-ring (E-7) x 1 4x4mmセットビス 4x4mm Set Screw x 1	450	
FM-331	プーリー-ブレーキアダプター Pulley / Brake Adapter	㉚ x 1 4x4mmセットビス 4x4mm Set Screw x 1	1000	
FM-334	ブレーキカム Brake Cam	㉚ ㉛ x 1	400	
FM-337	9mmボールスクリュー 9mm Ball Screw	㉚ x 4	900	
FM-338	10mmスクリューキャップ 10mm Screw Cap	㉚ x 4	400	

品番 No.	パーツ名 Part Names	内容 (キーNo.と入数) Quantity	★定価	★発送手数料
FM-342	ワンタッチスプリング One-touch Spring	㉚ x 10	800	200 (一律)
FM-343-FU	フロントアッパーササシャフト Front Upper Suspension Shaft	㉚ x 2	450	
FM-343-FL	フロントロアササシャフト Front Lower Suspension Shaft	㉚ x 2	450	
FM-343-RU	リヤアッパーササシャフト Rear Upper Suspension Shaft	㉚ x 2	450	
FM-344	ロールバー Roll Bar	㉚ x 1	400	
FM-356-16L	1速ギヤ (16T) 1st Gear (16T)	㉚ x 1	700	
FM-356-17L	1速ギヤ (17T) 1st Gear (17T)	オプションパーツ Optional Parts	700	
FM-356-18L	1速ギヤ (18T) 1st Gear (18T)	オプションパーツ Optional Parts	700	
FM-357-20H	2速ギヤ (20T) 2nd Gear (20T)	㉚ x 1	700	
FM-357-21H	2速ギヤ (21T) 2nd Gear (21T)	オプションパーツ Optional Parts	700	
FM-357-22H	2速ギヤ (22T) 2nd Gear (22T)	オプションパーツ Optional Parts	700	
FM-359	1速ハウジング 1st Housing	㉚ x 1 3x6mmサラビス x 3 3x6mm F/H Screw	1300	
FM-360	2速シューセット 2nd Shoe Set	㉚ ㉛ ㉜ ㉝ x 2 2.6x12mmキャップビス x 2 2.6x12mm Cap Screw	800	
FM-361	2速シューホルダー 2nd Shoe Holder	㉚ x 1 4x4mmセットビス 4x4mm Set Screw x 1	500	
FM-362-48L	1速スパーギヤ (48T) 1st Spur Gear (48T)	オプションパーツ Optional Parts	400	
FM-362-49L	1速スパーギヤ (49T) 1st Spur Gear (49T)	㉚ x 1	400	
FM-363-44H	2速スパーギヤ (44T) 2nd Spur Gear (44T)	オプションパーツ Optional Parts	650	
FM-363-45H	2速スパーギヤ (45T) 2nd Spur Gear (45T)	㉚ x 1	650	
FM-368-1.7	フロントスプリング (1.7mm) Front Spring (1.7mm)	オプションパーツ Optional Parts	500	
FM-368-1.8	フロントスプリング (1.8mm) Front Spring (1.8mm)	㉚ x 2	500	
FM-368-1.9	フロントスプリング (1.9mm) Front Spring (1.9mm)	オプションパーツ Optional Parts	500	
FM-368-2.0	フロントスプリング (2.0mm) Front Spring (2.0mm)	オプションパーツ Optional Parts	500	
FM-369-1.7	リヤスプリング (1.7mm) Rear Spring (1.7mm)	オプションパーツ Optional Parts	500	
FM-369-1.8	リヤスプリング (1.8mm) Rear Spring (1.8mm)	㉚ x 2	500	
FM-369-1.9	リヤスプリング (1.9mm) Rear Spring (1.9mm)	オプションパーツ Optional Parts	500	
FM-370	アジャスタブルロッド (L=68) Adjustable Rod (L=68)	㉚ x 2	650	
FM-371	リンケージセット Linkage Set	㉚ ㉛ x 1 ㉜ x 2	300	
FM-373	マフラーホルダーセット Muffler Holder Set	㉚ ㉛ x 1 4x4mmセットビス, 4x10mmサラビス 4x4mm Set Screw, 4x10mm F/H Screw x 1	250	
FM-374	燃料タンクポスト Fuel Tank Post	㉚ ㉛ x 2 ㉜ x 4 3x6mmサラビス 3x6mm F/H Screw x 4	350	
FM-376	アクスルワッシャー (0.5) Axle Washer (0.5)	㉚ x 10	350	
FM-377	フロントベルト213 Front Belt 213	㉚ x 1	800	
FM-378	ミドルベルト420 Middle Belt 420	㉚ x 1	700	
FM-379	リヤベルト201 Rear Belt 201	㉚ x 1	900	

スペアパーツ (2) SPARE PARTS (2)

★ FOR JAPANESE MARKET ONLY.

品番 No.	パーツ名 Part Names	内容 (キーNo.と入数) Quantity	★定価	発送手数料
FM-383	ブラパーツ (スポーツ) Plastic Parts (Sports)	205 206 209 210 211 212 214 215 236 x 2 216 x 3 207 208 213 217 218 x 1	500	200 (一律)
FM-384	リヤアサシヤフト (スポーツ) Rear Lower Suspension Shaft (Sports)	115 x 2	450	
FM-385	メインシャシー (スポーツ) Main Chassis (Sports)	117 x 1	4500	
FM-386	フライホイール (GS) Flywheel (GS)	121 x 1	1200	
FM-387	パイロットシャフト (GS) Pilot Shaft (GS)	122 x 1 Eリング (E9.0) x 2 E-ring (E9.0) 5x10x0.5mmワッシャー x 2 5x10x0.5mm Washer	450	
FM-388	クラッチベル Clutch Bell	128 x 1	1000	
FM-389	アッパープレート (スポーツ) Upper Plate (Sports)	184 x 1	1600	
FM-390	ミドルシャフトカラー Middle Shaft Collar	224 x 1	150	
FM-391	4.8mmリンケージボールエンド 4.8mm Linkage Ball End	229 x 5	200	
FM-392	マフラー Muffler	230 231 x 1	4000	
FM-393	マニホールド Manifold	232 x 1	1800	
FM-394	ブレーキセット (スポーツ) Brake Set (Sports)	94 95 96 x 2	600	
CB-110	エアークリーナー Air Cleaner	226 227 x 2 228 x 1	600	
FD-65	リンケージセット Linkage Set	164A x 2 164B 164C x 1	1100	
FM-29	ボディピン Body Pin	183 x 10	150	
LA-10	ベルトローラー Belt Roller	223 x 4	250	
OT-29	Oリング (P3) O-ring (P3)	181 x 10	200	
UM-112	4.8mmボールエンド 4.8mm Ball End	72 73 x 6	300	
UM-128	4.8mmボールスタッド 4.8mm Ball Stud	99 x 4	400	
UM-210	クラッチシュー Clutch Shoe	125 x 1 set	1400	
W-5161	レーシングダンパーSS Racing Shock SS	141A 141B 141C 141D 141E 144 145 146 155 x 2 Eリング (E2.5) x 4 E-ring (E2.5)	1200	
1394	Cリング (C11) C-ring (C11)	x 10	200	
1700KP	蛍光ナイロンストラップピンク (S) Fluorescent Nylon Strap Pink (S)	x 18	800	
1700KY	蛍光ナイロンストラップイエロー (S) Fluorescent Nylon Strap Yellow (S)	x 18	800	
1701KP	蛍光ナイロンストラップピンク (M) Fluorescent Nylon Strap Pink (M)	x 18	250	
1701KY	蛍光ナイロンストラップイエロー (M) Fluorescent Nylon Strap Yellow (M)	x 18	250	
1705	アンテナパイプ Antenna Pipe	173 x 6	500	
1808	ロッドストッパー Rod Stopper	182 x 5	250	
1901	5x10x4mmベアリング 5x10x1mm Ball Bearing	133 x 2	700	
6592	マフラーガスケット (GP20) Gasket for Manifold (GP20)	234 x 5	250	

品番 No.	パーツ名 Part Names	内容 (キーNo.と入数) Quantity	★定価	発送手数料
39041	ボディセット (1/8カストロールスープリ) Body Set (1/8 CASTROL SUPRA)	205 206 209 210 211 212 214 215 236 x 2 216 x 3 207 208 213 217 218 219 220 221 x 1 3x10mmTPサラビス x 5 3x10mm TP F/H Screw 2x8mmナベビス x 6 2x8mm R/H Screw 3x10mmTP/バインドビス x 9 3x10mm TP Bind Screw 2mmナット x 6 2mm Nut 2x6x0.4mmワッシャー x 10 2x6x0.4mm Washer 取扱説明書 (ボディセット専用) x 1 Instruction Manual	6000	200 (一律)
39041-1	デカール (1/8カストロールスープリ) Decals (1/8 CASTROL SUPRA)	203 x 1	2300	
92515	耐熱マフラージョイントパイプ Muffler Joint Pipe	233 x 2	1000	
92638	スナップピン Snap Pin	225 x 10	200	
92642	サスシャフト Suspension Shaft	192 x 4 Eリング (E2.5) x 4 E-ring (E2.5)	250	
92651	5.8mmボールナット 5.8mm Ball Nut	102 x 8	600	
95888	6x13x5mmベアリング 6x13x5mm Ball Bearing	167 x 2	700	
96474	6x12x4mmベアリング 6x12x4mm Ball Bearing	136 x 2	1000	
96643	シムセット (5x7mm) 5x7mm Sim Set	184 x 10	450	
96892	12x21x5mmベアリング 12x21x5mm Ball Bearing	168 x 2	1000	

キットの部品の一部にはスペアパーツとして販売していない物があります。京商ではオプションパーツを販売していますのでお買い求めください。 Some of the parts included are not available as spare parts. Purchase optional parts instead.

オプションパーツ (1) OPTION PARTS (1)

★ FOR JAPANESE MARKET ONLY.

品番 No.	パーツ名 Part Names	内容 (キーNo.と入数) Quantity	★定価	発送手数料
W-5109	ショックオイルデカール Damper Oil Decal	5色のオイルNo. デカールで誤使用防止	500	200 (一律)
1776	ピットボックス Pit Box	サイズ/420x240x330mm	6800	
1948	エアークリーナーオイル Air Cleaner Oil		1000	
56410	プレジジョンキャンパーゲージ Precision Camber Gauge		1400	
57507	Team燃料シリコンチューブ(クリア) Team Silicone Fuel Tube(Clear)	視認性にも優れたシリコン製燃料チューブ	400	
57439	ダストクリーナー Dust Creaner		1000	
92021	プレジジョン車高ゲージ(アルミ) Precision Ride Height Gauge (Aluminum)		1000	
96981	モリブデン グリススプレー Molybdenum Coating		1600	
71312	6V-600mAh ニカドバッテリー 6V-600mAh NiCd-Battery	受信機用ニカドバッテリー	3800	
94402	ロックタイト (中強度) Locktite (Medium Strength)	ネジのゆるみ防止剤	900	
96642	シムセット (4x6mm) 4x6mm Sim Set	0.1, 0.2, 0.3 各10枚入り	450	
96607	シリコンオイル #400 Silicone Oil #400	ダンパーセッティング用	600	
96611	シリコンオイル #450 Silicone Oil #450	ダンパーセッティング用	600	
96608	シリコンオイル #500 Silicone Oil #500	ダンパーセッティング用	600	
96612	シリコンオイル #550 Silicone Oil #550	ダンパーセッティング用	600	
96609	シリコンオイル #600 Silicone Oil #600	キット標準	600	
96613	シリコンオイル #700 Silicone Oil #700	ダンパーセッティング用	600	
96610	シリコンオイル #800 Silicone Oil #800	キット標準	600	
96614	シリコンオイル #900 Silicone Oil #900	ダンパーセッティング用	600	
96531	シリコンオイル #1000 Silicone Oil #1000	ダンパーセッティング用	600	
607002	トルネード フェエルSP Tornado Fuel 2.5L		3600	
607011	トルネードアフターランオイル Tornado After Run Oil		600	
622001	フロントタイヤスタンダード 30° TYRE (F) Standard 30°	2本入り	2200	
622002	フロントタイヤスタンダード 35° TYRE (F) Standard 35°	2本入り	2200	
622003	フロントタイヤスタンダード 37° TYRE (F) Standard 37°	2本入り	2200	
622004	フロントタイヤスタンダード 40° TYRE (F) Standard 40°	2本入り	2200	
622011	フロントタイヤ マルチ 30° TYRE (F) Multi 30°	2本入り	2600	
622012	フロントタイヤ マルチ 35° TYRE (F) Multi 35°	2本入り	2600	
622013	フロントタイヤ マルチ 37° TYRE (F) Multi 37°	2本入り	2600	
622014	フロントタイヤ マルチ 40° TYRE (F) Multi 40°	2本入り	2600	
622021	リヤタイヤスタンダード 30° TYRE (R) Standard 30°	2本入り	3000	
622022	リヤタイヤスタンダード 35° TYRE (R) Standard 35°	2本入り	3000	
622023	リヤタイヤスタンダード 37° TYRE (R) Standard 37°	2本入り	3000	
622024	リヤタイヤスタンダード 40° TYRE (R) Standard 40°	2本入り	3000	
622031	リヤタイヤ マルチ 30° TYRE (R) Multi 30°	2本入り	3400	
622032	リヤタイヤ マルチ 35° TYRE (R) Multi 35°	2本入り	3400	
622033	リヤタイヤ マルチ 37° TYRE (R) Multi 37°	2本入り	3400	
622034	リヤタイヤ マルチ 40° TYRE (R) Multi 40°	2本入り	3400	

品番 No.	パーツ名 Part Names	内容 (キーNo.と入数) Quantity	★定価	発送手数料
622041	フロントタイヤスタンダード 30° TYRE (F) Standard 30°	ホイール接着、成型済み	3000	200 (一律)
622042	フロントタイヤスタンダード 35° TYRE (F) Standard 35°	ホイール接着、成型済み	3000	
622043	フロントタイヤスタンダード 37° TYRE (F) Standard 37°	ホイール接着、成型済み	3000	
622044	フロントタイヤスタンダード 40° TYRE (F) Standard 40°	ホイール接着、成型済み	3000	
622051	フロントタイヤ マルチ 30° TYRE (F) Multi 30°	ホイール接着、成型済み	3400	
622052	フロントタイヤ マルチ 35° TYRE (F) Multi 35°	ホイール接着、成型済み	3400	
622053	フロントタイヤ マルチ 37° TYRE (F) Multi 37°	ホイール接着、成型済み	3400	
622054	フロントタイヤ マルチ 40° TYRE (F) Multi 40°	ホイール接着、成型済み	3400	
622061	リヤタイヤスタンダード 30° TYRE (R) Standard 30°	ホイール接着、成型済み	3800	
622062	リヤタイヤスタンダード 35° TYRE (R) Standard 35°	ホイール接着、成型済み	3800	
622063	リヤタイヤスタンダード 37° TYRE (R) Standard 37°	ホイール接着、成型済み	3800	
622064	リヤタイヤスタンダード 40° TYRE (R) Standard 40°	ホイール接着、成型済み	3800	
622071	リヤタイヤ マルチ 30° TYRE (R) Multi 30°	ホイール接着、成型済み	4200	
622072	リヤタイヤ マルチ 35° TYRE (R) Multi 35°	ホイール接着、成型済み	4200	
622073	リヤタイヤ マルチ 37° TYRE (R) Multi 37°	ホイール接着、成型済み	4200	
622074	リヤタイヤ マルチ 40° TYRE (R) Multi 40°	ホイール接着、成型済み	4200	
FMW-1	SPリヤサスホルダー (7mm) SP Rear Sus Holder (7mm)	アルミ製、高剛性 1コ入、2コ必要	2500	
FMW-2	SPリヤサスホルダー (6mm) SP Rear Sus Holder (6mm)	アルミ製、高剛性 1コ入、2コ必要	2500	
FMW-3	SPリヤサスホルダー (8mm) SP Rear Sus Holder (8mm)	アルミ製、高剛性 1コ入、2コ必要	2500	
FMW-7	SPフロントベルト (213) SP Front Belt (213)		600	
FMW-8	SPミドルベルト (420) SP Middle Belt (420)		1000	
FMW-9	SPリヤベルト (201) SP Rear Belt (201)		1000	
FMW-12-418	フロントスプリング (4-1.8) Front Spring (4-1.8)		500	
FMW-12-419	フロントスプリング (4-1.9) Front Spring (4-1.9)		500	
FMW-12-420	フロントスプリング (4-2.0) Front Spring (4-2.0)		500	
FMW-13-5318	リヤスプリング (5.3-1.8) Rear Spring (5.3-1.8)		500	
FMW-13-5319	リヤスプリング (5.3-1.9) Rear Spring (5.3-1.9)		500	
FMW-13-5320	リヤスプリング (5.3-2.0) Rear Spring (5.3-2.0)		500	
FMW-14-4518	フロントスプリングL (4.5-1.8) Front Spring L (4.5-1.8)	ロングタイプ	500	
FMW-14-4519	フロントスプリングL (4.5-1.9) Front Spring L (4.5-1.9)	ロングタイプ	500	
FMW-14-420	フロントスプリングL (4.0-2.0) Front Spring L (4.0-2.0)	ロングタイプ	500	
FM-382	デカール Decal Set	デカール x 1 decals	1000	

オプションパーツ(2) OPTION PARTS (2)

★ FOR JAPANESE MARKET ONLY.

品番 No.	パーツ名 Part Names	内容(キ-No.と入数) Quantity	★定価	発送手数料
FM-318	フロントワンタッチストッパー Front One-touch Stopper	アルミ製 Made of Aluminum	600	200 (一律)
FM-319	リアワンタッチストッパー Rear One-touch Stopper	アルミ製 Made of Aluminum	600	
FM-332	ブレーキディスク Brake Disk	セットで使用 Use Together	600	
FM-333	ブレーキパッド Brake Pad		400	
FM-339	フロントスタビライザーセット Front Stabilizer Set		1400	
FM-335	ボディマウントスクリュー Body Mount Screw		900	
FM-341	5.8mm両ツバ付ボール 5.8mm Ball		400	
FM-340-2.6	リヤスタビライザーバー(φ2.6) Rear Stabilizer Bar (φ2.6)	セットで使用 Use Together	400	
FM-340-2.9	リヤスタビライザーバー(φ2.9) Rear Stabilizer Bar (φ2.9)		400	
FM-340-3.2	リヤスタビライザーバー(φ3.2) Rear Stabilizer Bar (φ3.2)		400	
SPW-5	アジャストロッドセット Adjuster Rod Set		650	
1295	5.8mmボールエンド 5.8mm Ball End		200	
1902	5x8x2.5mmベアリング 5x8x2.5mm Ball Bearing		700	
92653	5.8mmハードボールジョイント(3.0mm穴) 5.8mm Hard Ball Joint (w/3.0mm hole)		800	
92654	5.8mmハードボールジョイント(3.2mm穴) 5.8mm Hard Ball Joint (w/3.2mm hole)		800	

※ 他社のエンジンを載せる為に必要な部品  
Needed parts for other engine than GS.

品番 No.	パーツ名 Part Names	内容(キ-No.と入数) Quantity	★定価	発送手数料
FM-346	エンジンマウント Engine Mount	セットで使用 Use Together	1800	
FM-380	クラッチASSY Clutch Assembly		8500	

※ ファントムにする際に必要なパーツ (GSエンジンは使用不可能となります。)  
Needed parts for Fantom (GS engine is not available.)

品番 No.	パーツ名 Part Names	内容(キ-No.と入数) Quantity	★定価	発送手数料
FM-345	メインシャシー Main Chassis	5mm厚-7075製 5mm thick-7075 Duraluminium	9800	
FM-372	テンショナーセット Tensionner Set	ベアリング使用 With Ball Bearings.	1500	
FM-375	メカプレート Radio Plate	カーボン製 Made of Carbon Fiber	2800	

他、『オプションパーツ(2)』が全て必要です。  
OPTION PARTS (2) are all needed for Fantom.

品番 No.	パーツ名 Part Names	内容(キ-No.と入数) Quantity	★定価	発送手数料
FM-381F	フロントダンパーASSY Front Shock Assembly	セットで使用 Use Together	3200	200 (一律)
FM-336	5.8mmボールスクリュー 5.8mm Ball Screw		900	
UM-112	4.8mmボールエンド 4.8mm Ball End		300	
FM-381R	リアダンパーASSY Rear Shock Assembly	セットで使用 Use Together	3200	
FM-336	5.8mmボールスクリュー 5.8mm Ball Screw		900	
UM-112	4.8mmボールエンド 4.8mm Ball End		300	

※ ファントムにした時に使用出来るオプションパーツ  
Available optional parts for Fantom.

品番 No.	パーツ名 Part Names	内容(キ-No.と入数) Quantity	★定価	発送手数料
FMW-4	ボディスティフナー(1.2mm) Body Stiffener (1.2mm)	ボディ剛性UP Gives strength of body.	900	
FMW-5	ボディスティフナー(1.5mm) Body Stiffener (1.5mm)	ボディ剛性UP Gives strength of body.	950	
FMW-6	リヤスポイラー Rear Spoiler		1000	
FMW-15-4818	リヤスプリングL(4.8-1.8) Rear Spring L (4.8-1.8)	ロングタイプ Long Size	500	
FMW-15-4819	リヤスプリングL(4.8-1.9) Rear Spring L (4.8-1.9)	ロングタイプ Long Size	500	
FMW-15-4820	リヤスプリングL(4.8-2.0) Rear Spring L (4.8-2.0)	ロングタイプ Long Size	500	
57623	アローズリヤスポイラー 1/8用 Arrows Rear Spoiler		1000	
603002L	VDS ローラSP(1/8用ライト) VDS Lola SP (1/8 Light)		3000	

ビス・ナット類 SCREW・NUT etc.

● FOR JAPANESE MARKET ONLY.

品番 No.	サイズ(mm) Size (mm)	入数(各) QUANTITY
ナベビス Round Head Screw ●200		
1101	2x6・2x8・2x10・2x15	5 each
1102	2.6x8・2.6x10・2.6x12・2.6x14	5 each
1103	3x4・3x6・3x8・3x10・3x12	5 each
1104	3x14・3x16・3x18・3x20	5 each
1105	4x6・4x8・4x10・4x12	5 each
1106	3x22・3x24・3x26・3x28	5 each
バインドビス Bind Screw ●200		
1110	2.6x4・2.6x6・2.6x8・2.6x12	5 each
1111	3x4・3x6・3x8・3x10・3x12	5 each
1112	3x14・3x16・3x18・3x20	5 each
1113	4x6・4x8・4x10・4x12	5 each
1114	3x22・3x25・3x28・3x30	5 each
1115	4x15・4x18・4x20・4x22	5 each
サラビス Flat Head Screw ●200		
1118	2.6x8・2.6x10・2.6x12・2.6x14	5 each
1119	3x6・3x8・3x10・3x12	5 each
1120	3x14・3x16・3x18・3x20	5 each
1121	4x8・4x10・4x15・4x20	5 each
1122	3x22・3x24・3x26・3x28	5 each
1123	3x30・3x32・3x34・3x35	5 each
1168	4x12	10 each
キャップビス Cap Screw ●200		
1124	2x8・2x10・2x12・2x14	2 each
1125	2.6x8・2.6x10・2.6x12・2.6x14	2 each
1126	3x8・3x10・3x12・3x14	2 each
1127	3x15・3x16・3x18・3x20	2 each
1128	3x25・3x30・3x35・3x40	2 each
1129	4x10・4x15・4x20	2 each
1130	4x25・4x28・4x30	2 each
1131	4x35・4x40・4x45	2 each
1196	2.6x18	4 each

品番 No.	サイズ(mm) Size (mm)	入数(各) QUANTITY
ナベタッピングビス Round Head Self-Tapping Screw ●200		
1132	2x4・2x6・2x8・2x10	5 each
1133	2.6x6・2.6x8・2.6x10・2.6x12	5 each
1134	3x6・3x8・3x10・3x12・3x14	5 each
1135	3x15・3x16・3x18・3x20	5 each
1136	3x25・3x30・3x35	5 each
1137	2.6x14・2.6x15・2.6x16・2.6x18	5 each
バインドタッピングビス Bind Self-Tapping Screw ●200		
1140	2.6x6・2.6x8・2.6x10・2.6x12	5 each
1141	3x6・3x8・3x10・3x12・3x14	5 each
1142	3x15・3x16・3x18・3x20	5 each
1143	4x10・4x15・4x18	5 each
フラタッピングビス Flat Head Self-Tapping Screw ●200		
1147	2.6x6・2.6x8・2.6x10・2.6x12	5 each
1148	3x6・3x8・3x10・3x12・3x14	5 each
1149	3x15・3x16・3x18・3x20	5 each
1150	4x15・4x20・4x25	5 each
1151	4x8・4x12	5 each
フランジ付キャップビス Flanged Cap Screw ●200		
1153	3x6・3x8・3x10	2 each
1154	4x8・4x10・4x12	2 each
サラ小丸ビス Oval Head Screw ●200		
1157	2x8・2x10	10 each
セットビス Set Screw ●200		
1160	3x6・3x12・3x14・3x16	3 each
1161	3x3・3x4・3x5・3x10	3 each
1162	4x4・4x5・4x8・4x12	3 each
1163	5x4・5x5・5x6	3 each
1164	5x30・5x40	3 each
1165	3x20・3x25	3 each
1166	4x8	10 each

品番 No.	径 mm	入数(各) QUANTITY
ナット Nut ●200		
1171	2mm・2.6mm	10 each
1172	3mm・4mm	10 each
フランジ付ナット Flanged Nut ●200		
1174	3mm	10 pcs
1175	4mm	10 pcs
ナイロンナット Nylon Nut ●200		
1177	2.6mm	5 pcs
1178	3mm	5 pcs
1179	4mm	5 pcs
フランジ付ナイロンナット Flanged Nylon Nut ●200		
1180	4mm	5 pcs
ワッシャー Washer ●200		
1185	2mm・2.6mm・3mm	10 each
1186	4mm・5mm	10 each
Eリング E-Clips ●150		
1380	E1.5	10 pcs
1381	E2.0	10 pcs
1382	E2.5	10 pcs
1383	E3.0	10 pcs
1384	E4.0	10 pcs
1385	E5.0	10 pcs
1386	E6.0	10 pcs
1387	E7.0	6 pcs
1390	E10.0	6 pcs
スプリングワッシャー Spring Washer ●200		
1187	3mm	10 pcs

ここに明記された以外のビス、ナット等は  
『ユーザー相談室』にお問い合わせください。

メーカー指定の純正部品を使用して  
安全にR/Cを楽しみましょう。



京商株式会社

〒243-0034 神奈川県厚木市船子153

●ユーザー相談室直通 TEL.046-229-4115

お問い合わせは：月曜～金曜(祝祭日を除く) 10：00～18：00

63010010-1 PRINTED IN JAPAN