

PARTS

★製品改良のためキットは予告なく仕様を変更することがあります。
 ★Specifications are subject to change without notice.
 ★Technische Daten können im Zuge ohne Ankündigung verändert werden.
 ★Caractéristiques pouvant être modifiées sans information préalable.

ボディ.....×1
 Body 1825159
 Karosserie
 Carrosserie

タイヤ.....×4
 Tire 50454
 Reifen
 Pneu

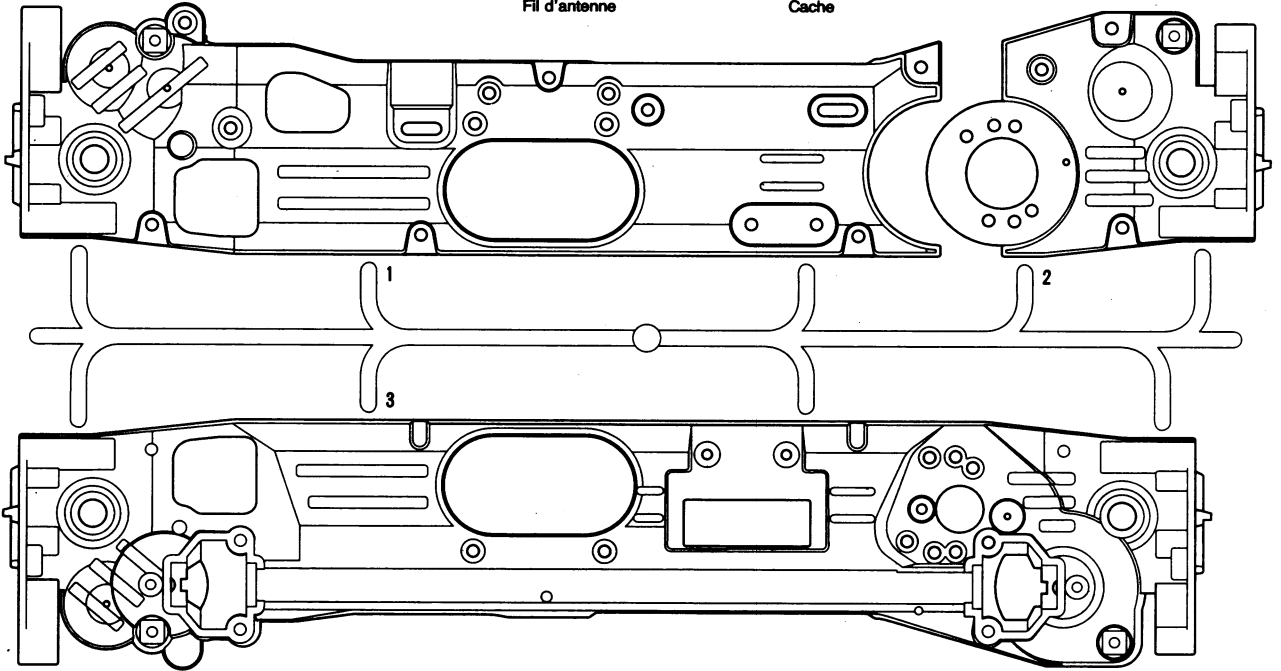
ステッカー^a.....×1
 Sticker 9495269

アンテナパイプ.....×1
 Antenna pipe 6095003
 Antennendraht
 Fil d'antenne

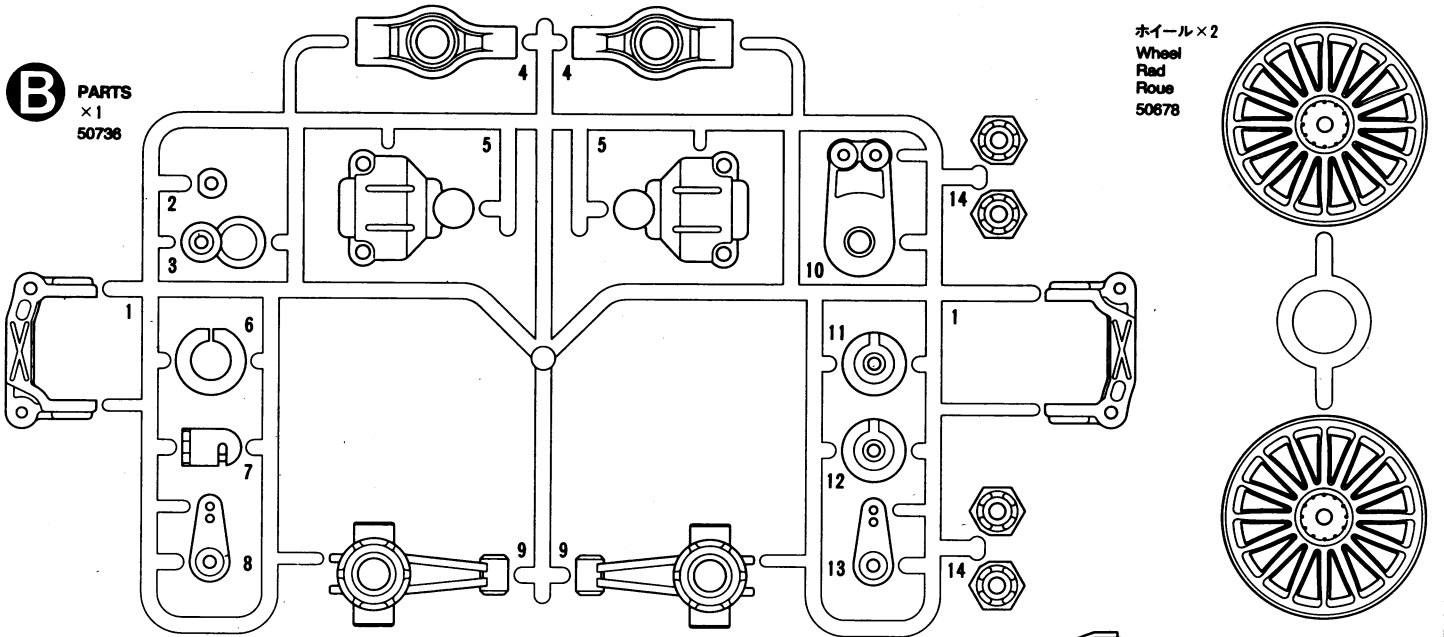
マスクシール.....×1
 Masking seal 9495269
 Aufkleber
 Cache

ステッカー^b.....×1
 Sticker 9495269

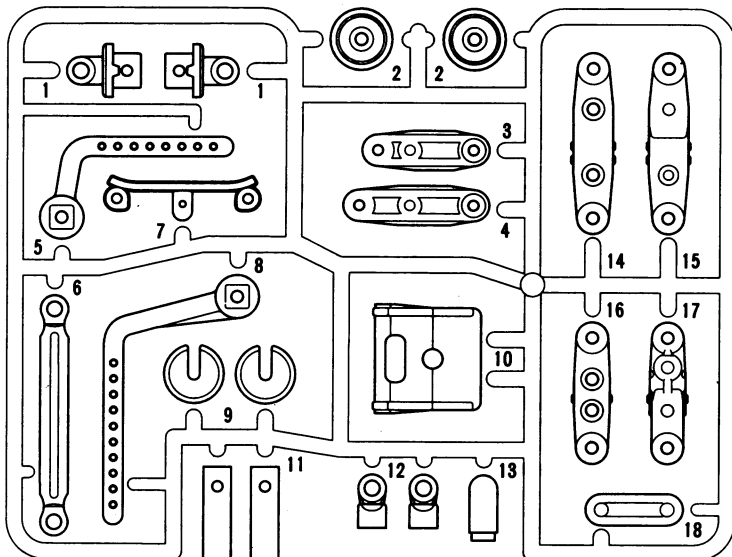
A PARTS ×1 50735



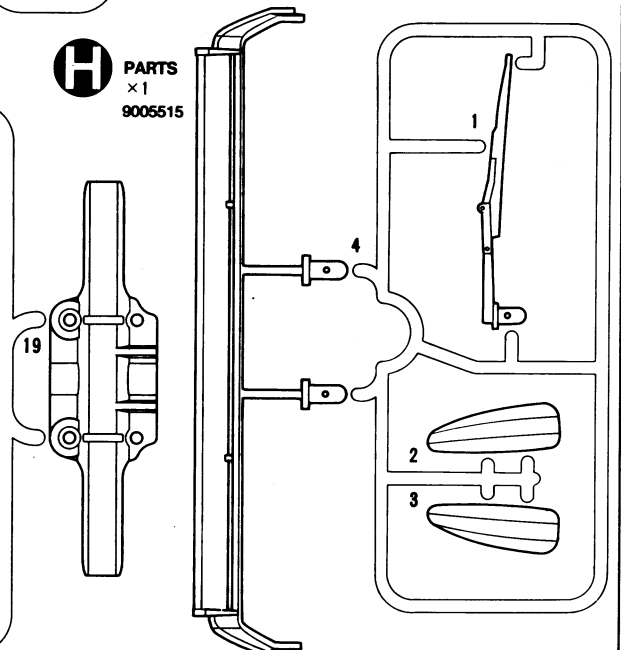
B PARTS ×1 50736



C PARTS ×2 50737

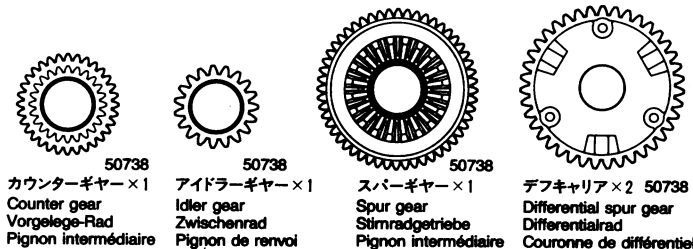


H PARTS ×1 9005515

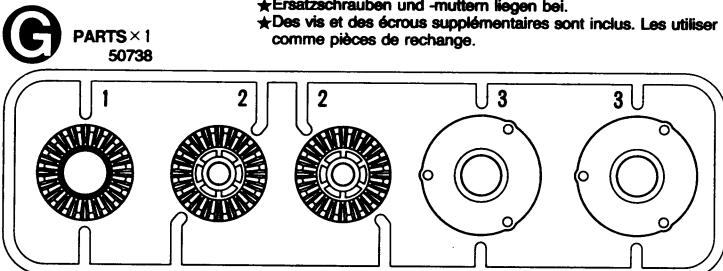


PARTS

★金具部品は少し多目に入っています。予備として使って下さい。
 ★Extra screws and nuts are included. Use them as spares.
 ★Ersatzschrauben und -muttern liegen bei.
 ★Des vis et des écrous supplémentaires sont inclus. Les utiliser comme pièces de rechange.



50738 カウンターギヤー×1 Counter gear Vorgelege-Rad Pignon intermédiaire
 50738 アイドラーギヤー×1 Idler gear Zwischenrad Pignon de renvoi
 50738 スパーギヤー×1 Spur gear Stirnradgetriebe Pignon intermédiaire
 50738 デフキャリア×2 Differential spur gear Differentialrad Couronne de différentiel

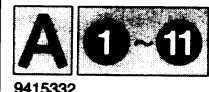


G PARTS×1 50738

金具小箱
 METAL PARTS BOX
 METALL TEILE-SCHACHTEL
 BOITE DE PIÉCES METALLIQUES

モーター……………×1
 Motor 7435044
 Moteur

メインシャフト……………×1
 Propeller shaft 3555120
 Antriebswelle
 Arbre de transmission



9415332

MA1 ×2 3×25mm 丸ビス
 Screw Schraube Vis

MA2 ×2 3×14mm 段付ビス
 Step screw Paßschraube Vis décollétée

MA3 ×3 3×10mm フランジタッピングビス
 Flange tapping screw Kragenschraube Vis taraudeuse à flasque

MA4 ×21 3×10mm タッピングビス
 Tapping screw Schneidschraube Vis taraudeuse

MA5 ×1 2.6×10mm タッピングビス
 Tapping screw Schneidschraube Vis taraudeuse

MA6 ×6 2×8mm タッピングビス
 Tapping screw Schneidschraube Vis taraudeuse

MA7 ×4 9mm ワッシャー
 Washer Beilagscheibe Rondelle

MA8 ×16 1150 プラベアリング
 Plastic bearing Plastik-Lager Palier en plastique

MA9 ×2 5×40mm シャフト
 Shaft Achse Axe

MA10 ×1 5×30mm シャフト
 Shaft Achse Axe

MA11 ×1 5×25mm シャフト
 Shaft Achse Axe

MA12 ×2 2×10mm シャフト
 Shaft Achse Axe

MA13 ×1 19T ピニオンギヤー
 19T Pinion gear 19Z Motorritzel Pignon moteur 19 dents

MA14 ×1 3mm イモネジ
 Grub screw Madenschraube Vis pointeau

MA15 ×1 モータープレート
 Motor plate Motor-Platte Plaque-moteur

MA16 ×4 ベベルギヤー(大)
 Large bevel gear Kegehrad groß Grand pignon conique

MA17 ×6 ベベルギヤー(小)
 Small bevel gear Kegehrad klein Petit pignon conique

MA18 ×2 ベベルシャフト
 Star shaft Stern-Achse Support de satellite

六角棒レンチ×1 50038
 Hex wrench Imbuschlüssel Clé Allen

グリス×1 87025
 Grease Fett Graisse

ナイロンバンド×2 50595
 Nylon band Nylonband Collier nylon

両面テープ……………×2 50171
 Double-sided tape Doppelklebeband Adhésif double face



9415333

MB1 ×4 4×11.5mm 段付ビス
 Step screw Paßschraube Vis décollétée

MB2 ×4 3×23mm 丸ビス
 Screw Schraube Vis

MA2 ×18 3×14mm 段付ビス
 Step screw Paßschraube Vis décollétée

MA4 ×25 3×10mm タッピングビス
 Tapping screw Schneidschraube Vis taraudeuse

MB3 ×4 3×46mm スクリューピン
 Screw pin Schraubzapfen Vis décollétée

MB4 ×4 3×32mm スクリューピン
 Screw pin Schraubzapfen Vis décollétée

MB5 ×4 4mm フランジロックナット
 Flange lock nut Sicherungsmutter Ecrou nylstop à flasque

MA8 ×8 1150 プラベアリング
 Plastic bearing Plastik-Lager Palier en plastique

MA12 ×4 2×10mm シャフト
 Shaft Achse Axe

MB6 ×4 3mm Oリング(黒)
 O-Ring (schwarz) Joint torique (noir)

MB7 ×4 スナップピン(小)
 Snap pin (small) Federstift (klein) Epingle métallique (petite)

MB8 ×2 スナップピン(大)
 Snap pin (large) Federstift (groß) Epingle métallique (grande)

MB9 ×1 ゴムパイプ
 Rubber tubing Gummrohr Tube caoutchouc

MB10 ×2 ギヤーボックスジョイント(短)
 Gearbox joint (short) Getriebehülse-Gelenk (kurz) Accouplement de pont (court)

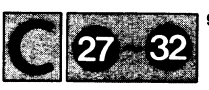
MB11 ×2 ギヤーボックスジョイント(長)
 Gearbox joint (long) Getriebehülse-Gelenk (lang) Accouplement de pont (long)

MB12 ×4 ホールアクスル
 Wheel axle Rad-Achse Axe de roue

MB13 ×4 ドライブシャフト
 Drive shaft Antriebswelle Cardan

MB14 ×4 コイルスプリング
 Coil spring Spiralfeder Ressort hélicoïdal

50038 十字レンチ×1
 Box wrench Steckschlüssel Clé à tube



9405877

MB6 ×5 3mm Oリング(黒)
 O-ring (black) O-Ring (schwarz) Joint torique (noir)

MB7 ×7 スナップピン(小)
 Snap pin (small) Federstift (klein) Epingle métallique (petite)

MC1 ×4 2mm ワッシャー
 Washer Beilagscheibe Rondelle

MC2 ×4 2×6mm タッピングビス
 Tapping screw Schneidschraube Vis taraudeuse

ALFA ROMEO 155 V6 TI BOSCH



●走らせない時はバッテリーを必ずはずしておきましょう

AFTER MARKET SERVICE CARD

When purchasing Tamiya replacement parts, please take or send this form to your local Tamiya dealer so that the parts required can be correctly identified and supplied. Please note that specifications, availability and price are subject to change without notice.

PARTS CODE

1825159	Body
50735	TL01 A Parts (Chassis) (A1-A4)
50736	TL01 B Parts (Upright) (B1-B14)
50737	TL01 C Parts (Suspension Arm) (C1-C19)
50738	TL01 G Parts (Gear)
	G Parts (G1-G3) x1 Spur Gear x1
	Diff Spur Gear x2 Counter Gear x1
	Idler Gear x1
9005515	H Parts (H1-H4)
50678	*1 1/10 Toyota TOM's Exiv JTCC Wheels (2 pcs.)
50454	*1 Racing Slick Tire Set (2 pcs.)
9415332	Metal Parts Bag A
9415333	Metal Parts Bag B
9405877	Metal Parts Bag C
50582	3x14mm Step Tapping Screw (MA2 x5)

TAMIYA SPARE PARTS & HOP-UP OPTIONS

Tamiya offers Spare Parts & Hop-Up Options for improved performance at the track. Visit your local Tamiya dealer for assistance. Please note that specifications, availability and price are subject to change without notice.

ITEM NO.

50356	*2 20T, 21T AV Pinion Gear Set
50357	*2 22T, 23T AV Pinion Gear Set
50419	Racing Radial Tire Set (2 pcs.)
50476	Rally Block Tires (2 pcs.)
53025	Silicone Damper Oil Soft Set (#200, #300)
53026	Silicone Damper Oil Medium Set (#400, #500)
53027	Silicone Damper Oil Hard Set (#600, #700)
53056	Pin Type Wheel Adapter
53068	RS-540 Sport-Tuned Motor
53070	Manta Ray Ball Diff. Set
53095	3x10mm Titanium Tapping Screw (10 pcs.)
53115	Skyline GT-R Universal Shaft Set (2 pcs.)
53141	4WD Touring & Rally Car Lightweight King Pins

KUNDENNACHBETREUUNGS-KARTE

Wenn Sie TAMIYA-Ersatzteile kaufen möchten, nehmen Sie bitte zur Unterstützung dieses Formular mit zu Ihrem örtlichen Fachhändler. Bezüglich der Angaben, der Lagerhaltung der Artikel und der Preise sind Änderungen vorbehalten.

50577	3x10mm Tapping Screw (MA4 x10)
50575	2.6x10mm Tapping Screw (MA5 x5)
50573	2x8mm Tapping Screw (MA6 x10)
50602	*1 Differential Bevel Gear Set (MA7, MA16-MA18)
0555015	1150 Plastic Bearing (MA8 x10)
50594	2x10mm Shaft (MA12 x10)
50355	*2 18T, 19T AV Pinion Gear (MA13...etc.)
50576	3mm Grub Screw (MA14 x10)
4305125	Motor Plate (MA15)
50038	Tool Set (Box wrench, Hex wrench, MA14 x4)
50197	Snap Pin Set (MB8 x10, MB7 x5)
9805368	*1 Gear Box Joint (MB10 x MB11)
9805369	*1 Wheel Axle (MB12 x2)
50650	*1 4WD Touring Car Drive Shaft Set (MB13 x2)

TAMIYA ERSATZTEILE & HOP-UP-TEILE

Für bessere Fahrleistung auf der Piste bietet TAMIYA Ersatzteile und Hop-Up-Teile an. Besuchen Sie Ihren örtlichen Fachhändler, er wird Ihnen helfen. Bezüglich der Angaben, der Lagerhaltung der Artikel und der Preise sind Änderungen vorbehalten.

53144	Touring & Rally Car Bushing & Ball Connector Set
53153	Acto-Power Touring Special Motor
53159	4mm Anodized Aluminum Flange Lock Nuts (Blue)
53160	4mm Anodized Aluminum Flange Lock Nuts (Red)
53161	4mm Anodized Aluminum Flange Lock Nuts (Gold)
53162	4mm Anodized Aluminum Flange Lock Nuts (Black)
53163	On-Road Tuned Spring Set (4WD/FWD Touring & Rally Car)
53172	TA02 & FWD Car Universal Shaft Set (2 pcs.)
53200	4WD Front One-Way Diff. Unit
53209	1/10 Touring & Rally Car Shaped Tire Insert (2 pcs.)
53214	Super Grip Radial Tires (2 pcs.)
53218	1/10 Touring Car Hard Joint Cup Set (for Gear Diff.)
53220	1/10 4WD/FWD Touring Car Super Slicks (2 pcs.)

SERVICE APRES-VENTE LISTE PIECES DETACHEES

Afin de vous permettre de vous procurer des pièces de rechange Tamiya, Amenez cette liste à votre point de vente Tamiya qui ne manquera pas de vous renseigner. Veuillez noter que les caractéristiques, disponibilité et prix peuvent changer sans avis préalable.

9805485	*1 Coil Spring (MB14 x2)
3555120	Center Shaft
50595	Nylon Band w/Metal Hook (10 pcs.)
50171	Heat Resistant Double-Sided Tape
87025	Ceramic Grease
9415335	Speed Controller Bag
	Instructions x1 Resistor x1
	Speed Controller x1 Speed Control Rod x1
	Switch Lubricant x1 3mm Washer x4
	3x10mm Tapping Screw x11
7435044	Motor
6095003	Antenna Pipe (30cm)
9495269	Sticker (a, b) & Masking Seal
1055749	Instructions

*1 Requires 2 sets for one car.

PIECES DETACHEES ET OPTIONNELLES

Tamiya propose des pièces détachées et pièces optionnelles pour améliorer les performances sur la piste. Rendez vous chez votre détaillant habituel pour tous renseignements. Veuillez noter que les caractéristiques, disponibilités et prix peuvent changer sans avis préalable.

53224	1/10 Touring Car M2 Slicks (2 pcs.)
53227	1/10 Touring Car M2 Radial Tires (2 pcs.)
53250	Touring Car Shaped Tire Insert, Soft (2 pcs.)
53263	Dyna-Run Super Touring Motor
53267	TA03 Ball Differential
53272	Dyna-Run Racing Stock Motor
53280	TA03 Super Low Friction Damper Set
53292	TL01 Ball Bearing Set
53293	Reinforced Slicks Type-A (2 pcs.)
53294	Reinforced Slicks Type-B (2 pcs.)
53300	TL01 Tumbuckle Tie-Rod Set
53301	TL01 Stainless Steel Suspension Shaft Set

*2 Only 19T, 21T and 23T can be used.

★部品請求にはこのカードが必要です。

部品請求をなさる方はあなたの氏名、住所、郵便番号、電話番号をこのカードに記入して下さい。

ALFA ROMEO 155 V6 TI BOSCH

1/10 電動RC四輪駆動レーシングカー
アルファロメオ155 V6 TIボッシュ
《TL-01シャフトドライブ4駆》



部品をなくしたり、こわした方は、このカードの必要部品を○でかき、代金を現金書留または定額為替として一緒に田宮模型アフターサービス係にお申し込み下さい。ご送金には郵便振替もご利用いただけます。SPナンバーの部品は右表を参照して下さい。

〈お問合せ電話番号〉 静岡 054-283-0003
東京 03-3899-3765 (静岡へ自動転送)
営業時間/平日(月～金曜日)8:00～17:00 祝日・休

〈郵便振替のご利用方法〉 郵便局の払込用紙の通信欄に、このカードを参考にITEM番号、スケール、製品名、部品名、数量を必ずご記入下さい。払込入住所欄には電話番号もお書きいただき、口座番号・00810-9-1118、加入者名・田宮模型でお込み下さい。

ボディ	2,550円
Hパーツ	670円
センターシャフト	400円
袋詰A	850円
モータープレート	120円
袋詰B	2,100円
ギヤーボックスジョイント長・短 各1コ	520円
コイルスプリング(2本)	320円

ホイールアクスル(2コ)	520円
袋詰C	300円
モーター	1,320円
アンテナパイプ(30cm)	270円
ステッカー(a,b)・マスキングシール	900円
説明図	600円

この他にも修理や整備のためのRCスペアパーツが発売されています。お近くの模型店店頭、または当社アフターサービスでお買い求め下さい。

Aパーツ(SP.735)	800円・390円
Bパーツ(SP.736)	500円・270円
Cパーツ×2(SP.737)	900円・390円
Gパーツ、アイドラーギヤー、デフキャリア、スバーギヤー、カウンタギヤー(SP.738)	600円・270円
ホイール×2(SP.678)	500円・270円
タイヤ×2(SP.454)	500円・270円
十字レンチ、六角レンチ、3mmイモネジ×4(SP.38)	200円・130円
ナイロンバンド大×2、小×6(SP.170)	200円・130円
耐熱両面テープ(SP.171)	300円・130円
スナップピン大×10、小×5(SP.197)	200円・90円
19Tビニオンギヤー(SP.355)	350円・130円
2×8mmタッピングビス×10(SP.573)	100円・80円
2.6×10mmタッピングビス×5(SP.575)	100円・80円
3mmイモネジ×10(SP.576)	200円・80円
3×10mmタッピングビス×10(SP.577)	100円・80円
3×14mm段付タッピングビス×5(SP.582)	100円・80円
2×10mmステンレスシャフト×10(SP.594)	150円・80円
ベベルギヤー小×3、大×2、ベベルシャフト、9mmワッシャー×2(SP.602)	300円・90円
ドライブシャフト×2(SP.650)	450円・80円
セラミックグリス(87025)	400円・190円

性能アップのためのオプションパーツも揃って、さらに高性能なマシンに仕上げることも可能です。

OP.NO.	送料
56 ビンタイプ六角ハブセット	400円・130円
68 RS-540スポーツチューンモーター	1,500円・270円
70 マンレイボールドデフセット	1,600円・270円
95 3×10mmチタンタッピングビス(10本入)	600円・130円
115 スカイラインGT-Rユニバーサルシャフトセット	2,000円・190円
141 軽量キングピンセット(国産ツーリング用)	400円・130円
155 ロングスリットギヤーセット(国産ツーリング用)	2,000円・270円
159～162 4mmアルミカラーフランジロックナット	500円・90円
163 オンロード性能アップセット(国産ツーリング用)	800円・190円
200 4WDフロントワンウェイユニット	1,400円・270円

209 ツーリング・ラリー用タイヤモールドインナー	400円・270円
214 スーパーグリップラジアルタイヤ	900円・270円
218 1/10ツーリング強化ジョイントカップ(ギヤーデフ用)	600円・130円
220 1/10スバー・スリックタイヤ2本セット	900円・270円
224 M2スリックタイヤ2本セット	700円・270円
227 M2ラジアルタイヤ2本セット	700円・270円
232 1ピースレーシングスポークホイール	500円・270円
250 ツーリングカー・モールドインナー・ソフト	400円・270円
263 ダイナラン・スーパーツーリングモーター	5,000円・不要
267 TA03・ボールドデフセット	2,000円・270円
272 ダイナラン・レーシングストックモーター	2,500円・270円
292 TL01フルベアリングセット	6,200円・不要
293 ファイバーモールドスリックタイヤ・タイプ-A	1,200円・270円
294 ファイバーモールドスリックタイヤ・タイプ-B	1,300円・270円
300 TL01ターンバックルタイロッドセット	400円・130円
301 TL01ステンレスシャフトセット	400円・90円

《送料について》

パーツを2個以上ご注文の場合、最も高い金額の送料(1個分)だけで結構です。また、部品代金の合計が5000円を超える場合、送料はサービスとなります。

For Japanese use only!

☆ITEM 58195

住所	<input type="text"/>
電話	<input type="text"/>
名前	<input type="text"/>

パーツ価格は予告なく変更することがあります。



0797

静岡市恵田原3-7 千422