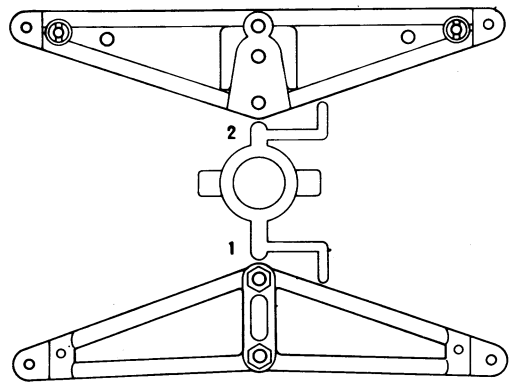


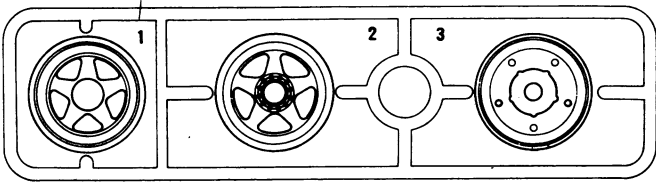
PARTS

不要部品
Not used.
Nicht verwenden.
Non utilisé.

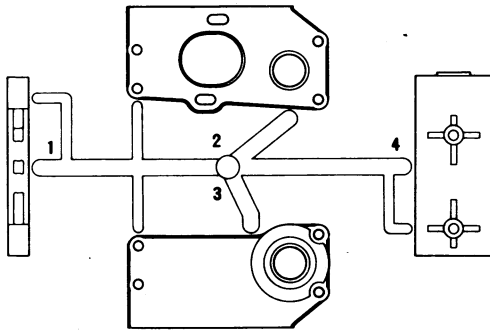
B PARTS
.....×1



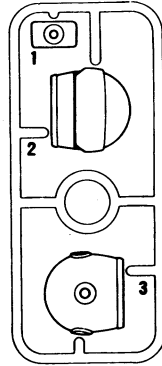
A PARTS
.....×2



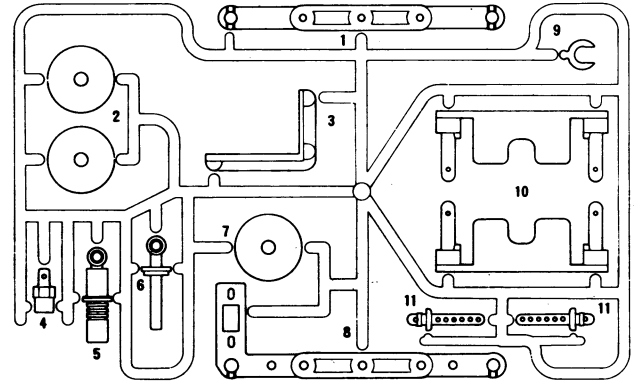
C PARTS
.....×1



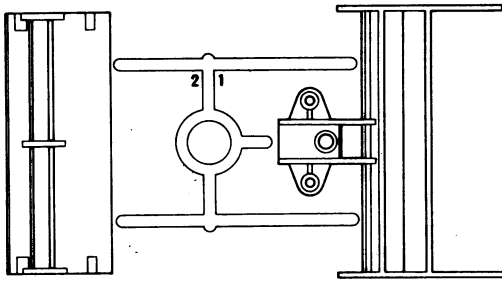
Z PARTS
.....×1



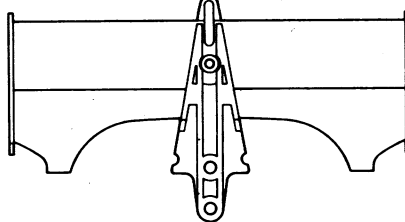
D PARTS
.....×1



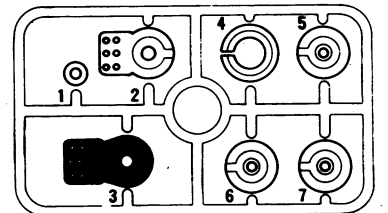
H PARTS
.....×1



フロントウイング.....×1
Front wing
Vorderer Spoiler
Spoiler avant



P PARTS
.....×1



ボディ.....×1
Body
Karosserie
Carrosserie

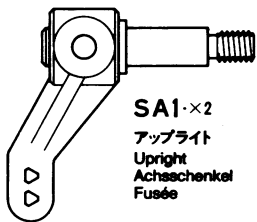
ステッカー.....×2
Sticker

リヤタイヤ.....×2
Rear tire
Hinterer Reifen
Pneu arrière

アンテナポスト.....×1
Antenna post
Antennenstange
Mât d'antenne

フロントタイヤ.....×2
Front tire
Vorderer Reifen
Pneu avant

ブリスターパック
BLISTER PACK
BLISTER-VERPACKUNG
EMBALLAGE SOUS BLISTER



SA1×2
アップライト
Upright
Achsenkel
Fusée



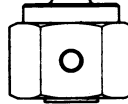
SA2×2

1260ラバーシールベアリング
Ball bearing
Kugellager
Roulement à billes



SA3×1

17Tピニオン
17T Pinion gear
17Z Motorritzel
Pignon moteur 17 dents



SA6×1
ホイールストッパー
Wheel stopper
Rad-Halter
Moyeu

540モーター.....×1
Motor
Moteur



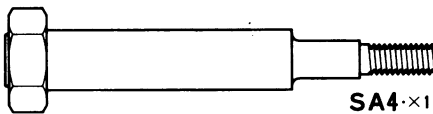
SA7×1
リヤコイルスプリング
Rear coil spring
Hinterer Feder
Ressort hélicoïdal arrière

シャーシ.....×1
Chassis
Châssis

Tバー.....×1
T-bar
T-Platte
Plaque arrière

アッパーデッキ.....×1
Upper deck
Oberes Deck
Châssis supérieur

十字レンチ.....×1
Box wrench
Steckschlüssel
Clé à tube



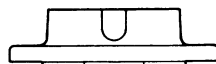
SA4×1

デフジョイント
Diff joint
Differential-Gelenk
Accouplement de différentiel

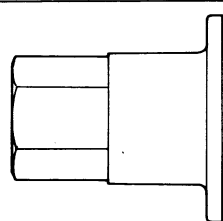
デフギヤー袋詰
GEAR BAG
ZÄHRÄDER-BEUTEL
SACHET DE PIGNONNERIE



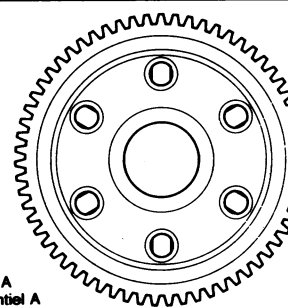
SG1 1280プラベアリング
×3
Plastic bearing
Plastik-Lager
Palier en plastique



SG2 デフハウジングB
×1
Diff housing B
Differential-Gehäuse B
Logement de différentiel B



SG3 デフハウジングA
×1
Diff housing A
Differential-Gehäuse A
Logement de différentiel A



SG4
×1
スパーギヤー
Spur gear
Stirnradgetriebe
Pignon intermédiaire

PARTS

ブリストパック
BLISTER PACK
BLISTER-VERPACKUNG
EMBALLAGE SOUS BLISTER



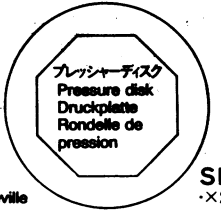
SB4×1

デフスペーサー
Differential spacer
Differential-Distanzstück
Rondelle de pression de différentiel



SB5×6

3mm スチールボール
Steel ball
Stahlkugel
Bille en acier



SB6×2

ボールデフ部品袋結
DIFFERENTIAL PARTS BAG
DIFFERENTIALTEILE-BEUTEL
SACHET DE PIECES DIFFERENTIEL



SB1×1
1150 スラストベアリング
Ball thrust bearing
Druckkugellager
Butée à billes



SB2×2
1150 スラストワッシャー
Thrust washer
Druckscheibe
Rondelle de butée

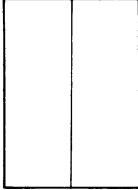


SB3×2
5mm 皿バネ
Disk spring
Tellerfeder
Rondelle Belleville

金具小箱
METAL PARTS BOX
METALL-TEILE-SCHACHTEL
BOITE DE PIECES METALLIQUES

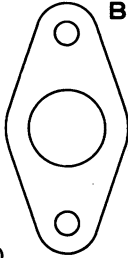
★金具部品は少し多目に入っています。予備として使って下さい。
★Extra screws and nuts are included. Use them as spares.
★Ersatzschrauben und -mutter liegen bei.
★Des vis et des écrous supplémentaires sont inclus. Les utiliser comme pièces de rechange.

プレス部品袋結
PRESS PARTS BAG
PRESSTEILE-BEUTEL
SACHET DE PIECES EMBOUTIES

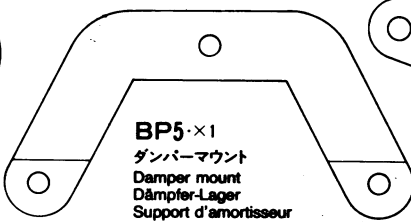


BP2×1

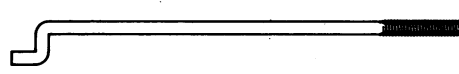
ボディ用両面テープ
Double sided tape (body)
Doppelklebeband (Karosserie)
Adhésif double face (carrosserie)



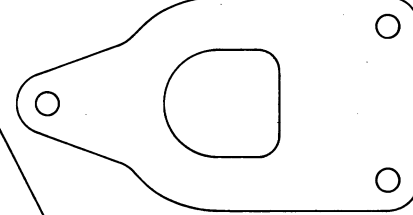
BP4×1 モータープレート
Motor plate
Motorplatte
Plaque-moteur



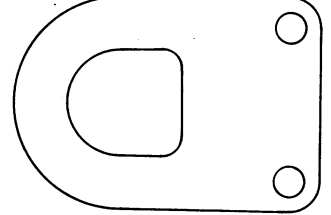
BP5×1 ダンパーマウント
Damper mount
Dämpfer-Lager
Support d'amortisseur



BP3×2 アジャスターロッド
Tie-rod
Zugstange
Barre d'accouplement



BP6×1 フリクションプレートL
Lower friction plate
Untere Fraktionsplatte
Plaque de friction inférieure



BP7×1 フリクションプレートU
Upper friction plate
Obere Fraktionsplatte
Plaque de friction supérieure

ビス袋結 ㉠
SCREW BAG ㉠
SCHRAUBENBEUTEL ㉠
SACHET DE VIS ㉠



BA1×3

3×10mm 丸ビス
Screw
Schraube
Vis



BA2×1

2.6×10mm タッピングビス
Tapping screw
Schraube
Vis taraudeuse



BA3×5

3mm ナット
Nut
Mutter
Ecrou



BA4×2 3mm ロックナット
Lock nut
Sicherungsmutter
Ecrou nylstop



BA5×2 3mm ワッシャー
Washer
Beilage Scheibe
Rondelle



BA6×2 3×15mm タッピングビス
Tapping screw
Schraube
Vis taraudeuse



BA7×2 2mm Cリング
C-Ring
Circlip

ビス袋結 ㉡
SCREW BAG ㉡
SCHRAUBENBEUTEL ㉡
SACHET DE VIS ㉡



BB1×10

3×12mm タッピングビス
Tapping screw
Schraube
Vis taraudeuse



BB2×3

3×10mm タッピングビス
Tapping screw
Schraube
Vis taraudeuse



BB3×3

3×8mm タッピングビス
Tapping screw
Schraube
Vis taraudeuse



BB4×7 3×10mm 皿タッピングビス
Tapping screw
Schraube
Vis taraudeuse



BB5×2 5mm ピローボール
Ball connector
Kugelpfopf
Connecteur à rotule



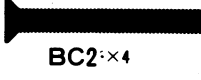
BB6×1 3×6mm まわり止めビス
Screw
Schraube
Vis

ビス袋結 ㉢
SCREW BAG ㉢
SCHRAUBENBEUTEL ㉢
SACHET DE VIS ㉢



BC1×2

4×25mm 皿ビス
Screw
Schraube
Vis



BC2×4

3×32mm 皿ビス
Screw
Schraube
Vis



BC3×2

3×12mm 皿ビス
Screw
Schraube
Vis



BC4×1 3×8mm 皿ビス
Screw
Schraube
Vis



BC5×2 4mm ナット
Nut
Mutter
Ecrou



BC6×2 4mm フランジロックナット
Flange lock nut
Kragenmutter
Ecrou nylstop à flasque



BC7×2 4mm ロックナット
Lock nut
Sicherungsmutter
Ecrou nylstop

ビス袋結 ㉣
SCREW BAG ㉣
SCHRAUBENBEUTEL ㉣
SACHET DE VIS ㉣



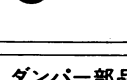
BD1×4

2×8mm タッピングビス
Tapping screw
Schraube
Vis taraudeuse



BD2×3

3mm イモネジ
Grub screw
Madenschraube
Vis pointeau



BD3×4

2.5mm Eリング
E-Ring
Circlip



BD4×2

2×8mm 丸ビス
Screw
Schraube
Vis



BD5×2

2mm ワッシャー
Washer
Beilage Scheibe
Rondelle



BD6×4

2×6mm 皿タッピングビス
Tapping screw
Schraube
Vis taraudeuse

工具袋結
TOOL BAG
WERKZEUG-BEUTEL
SACHET D'OUTILLAGE



BT1×4

850 メタル
Metal bearing
Metall-Lager
Palier en métal



BT2×4

スナップピン(中)
Snap pin (medium)
Federstift (mittel)
Epingle métallique (moyenne)

前輪用両面テープ(細)×1
Double sided tape (narrow)
Doppelklebeband (schmal)
Adhésif double face (étroit)

後輪用両面テープ(太)×1
Double sided tape (wide)
Doppelklebeband (breit)
Adhésif double face (large)



ボールデフグリス×1
Ball Diff Grease
Fett für Kugeldifferential
Graisse pour différentiel à billes



BT3×8

スナップピン(小)
Snap pin (small)
Federstift (klein)
Epingle métallique (petite)

両面テープ(黒)×1
Double sided tape (black)
Doppelklebeband (schwarz)
Adhésif double face (noir)

六角棒レンチ×1
Hex wrench
Imbusschlüssel
Clé Allen

ナイロンバンド小×3
Nylon band
Nylonband
Collier nylon

ダンパー部品袋結
DAMPER BAG
DÄMPFER-BEUTEL
SACHET D'AMORTISSEURS



BE1×2

フランジパイプ
Flange tube
Kragenrohr
Tube à flasque



BE2×4

3mm Oリング(黒)
O-Ring
Joint torique



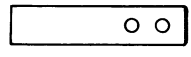
BE4×1

ロアダンパーポスト
Lower damper post
Dämpfer-Lager unten
Support d'amortisseur inférieur



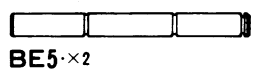
BE7×2

フリクションダンパースプリング
Friction damper spring
Fraktionsdämpfer-Feder
Ressort d'amortisseur à friction



BE3×1

フリクションダンパーポスト
Friction damper post
Fraktionsdämpfer-Stab
Axe d'amortisseur à friction



BE5×2

3×31mm ステンレスシャフト
Shaft
Achse
Axe



BE6×2

4mm ピローボール
Ball connector
Kugelpfopf
Connecteur à rotule



BE8×2

Fコイルスプリング
Front coil spring
Vordere Feder
Ressort hélicoïdal avant

SAUBER C12



AFTER MARKET SERVICE CARD

When purchasing Tamiya replacement parts, please take or send this form to your local Tamiya dealer so that the parts required can be correctly identified and supplied. Please note that specifications, availability and price are subject to change without notice.

PARTS CODE

1825111	Body
50442	RD F-1 Spoke Wheel Set (3630F/3645R) (A1-A3, 2 pcs.)
50503	F-1 Front Suspension Arm Set (F103 Chassis) (B1 & B2)
50504	F-1 Spare Gear Case (F103 Chassis)(C1-C4)
0005506	D Parts (D1-D11)
50525	Sauber C12 Rear Wing Set (H1 & H2)
0115065	P Parts (P1-P7)
0225055	Z Parts (Z1-Z3)
50524	Sauber C12 Bumper Wing Set
50506	F-1 Spare Gear Set (SG1-SG4)
9465465	Screw Bag A (BA1-BA7)
9465466	Screw Bag B (BB1-BB6)

KUNDENNACHBETREUUNGS-KARTE

Wenn Sie TAMIYA-Ersatzteile kaufen möchten, nehmen Sie bitte zur Unterstützung dieses Formular mit zu Ihrem örtlichen Fachhändler. Bezüglich der Angaben, der Lagerhaltung der Artikel und der Preise sind Änderungen vorbehalten.

9465467	Screw Bag C (BC1-BC7)
9465478	Screw Bag D (BD1-BD6)
9405927	Tool Bag (BT1-BT3...etc.)
50038	Tool Set (Box Wrench, Hex Wrench, BD2 x4)
50170	Nylon Band Set (Large x2, Small x6)
50171	Heat Resistant Double Sided Tape
50197	Snap Pin Set (BT3 x5, Large x10)
53042	Ball Diff Grease
9405928	Press Parts Bag (BP1-BP7)
0115007	4mm Adjuster (BP1 x3)
9405929	Damper Bag (BE1-BE8)
50509	F-1 Front Spring Set (BE8 x4...etc.)
50395	RD Front Upright Set (SA1 x2, BD2 x2, BC7 x2, Hex Wrench...etc.)
3485036	Rear Shaft (SA5)

SERVICE APRES-VENTE LISTE PIECES DETACHEES

Afin de vous permettre de vous procurer des pièces de rechange Tamiya, Amenez cette liste à votre point de vente Tamiya qui ne manquera pas de vous renseigner. Veuillez noter que les caractéristiques, disponibilité et prix peuvent changer sans avis préalable.

50507	F-1 Diff Joint Set (F103 Chassis) (SA4 x1, SA6 x1, Hex Wrench, BD2 x3)
50354	16T, 17T AV Pinion Gear Set (SA3...etc.)
4005040	Chassis
50505	F-1 T-Bar (F103 Chassis)
4005042	Upper Deck
5005073	Rear Coil Spring (SA7)
53065	1260 Sealed Ball Bearing Set (SA2 x2)
7435043	Motor
50388	RD Differential Ball & Plate Set (SB1-SB6)
50441	RD 3630 Front Sponge Tire (2 pcs.) (w/Double Sided Tape "Narrow")
9805476	Rear Tire (2 pcs.)
50195	Steel Antenna
9495179	Sticker Bag (a, b, Wing Sticker)
1055551	Instructions

TAMIYA SPARE PARTS & HOP-UP OPTIONS

Tamiya offers Spare Parts & Hop-Up Options for improved performance at the track. Visit your local Tamiya dealer for assistance. Please note that specifications, availability and price are subject to change without notice.

TAMIYA ERSATZTEILE & HOP-UP-TEILE

Für bessere Fahrleistung auf der Piste bietet TAMIYA Ersatzteile und Hop-Up-Teile an. Besuchen Sie Ihren örtlichen Fachhändler, er wird Ihnen helfen. Bezüglich der Angaben, der Lagerhaltung der Artikel und der Preise sind Änderungen vorbehalten.

PIECES DETACHEES ET OPTIONNELLES

Tamiya propose des pièces détachées et pièces optionnelles pour améliorer les performances sur la piste. Rendez vous chez votre détaillant habituel pour tous renseignements. Veuillez noter que les caractéristiques, disponibilités et prix peuvent changer sans avis préalable.

50355	18T, 19T AV Pinion Gear Set
50356	20T, 21T AV Pinion Gear Set
50357	22T, 23T AV Pinion Gear Set
50390	RD 3645 Rear Sponge Tire (2 pcs.)
50473	Hi-Torque Servo Saver
50500	Lotus 107B Ford Body Parts Set
50508	F-1 Super King Pin Set
50523	Sauber C12 Body Parts Set
53001	Dynatech 01R Motor
53003	Dynatech 01R Brush Set
53016	3x12mm Titanium Tapping Screw (10 pcs.)
53018	3x10mm Titanium Countersunk Tapping Screw (10 pcs.)
53030	850 Sealed Ball Bearing Set (4 pcs.)
53041	0017 Rotor for Dynatech 01R Motor
53044	Dynatech 02H Motor
53051	Dynatech 02H Brush Set
53052	6513W Rotor for Dynatech 02H Motor

53064	14T, 15T H.P. Steel Pinion Gear Set
53066	1280 Sealed Ball Bearing Set (3 pcs.)
53068	RS-540 Sport-Tuned Motor
53074	R/C F-1 Brake Lamp Unit
53090	RD Tire Cap
53095	3x10mm Titanium Tapping Screw (10 pcs.)
53096	3x32mm Titanium Countersunk Head Screw (4 pcs.)
53101*1	RD 0.4 Steel Pinion Gear Set (20T, 21T)
53102*1	RD 0.4 Steel Pinion Gear Set (22T, 23T)
53103*1	RD 0.4 Steel Pinion Gear Set (24T, 25T)
53104	RD 0.4 Spur Gear Set (93T, 104T)
53106	RD Aluminum Motor Mount
53116	RD 6mm Carbon Rear Shaft
53117*1	RD 0.4 Steel Pinion Gear Set (26T, 27T)
53120	RD Aluminum Front Body Mount
53124	3mm Tungsten-Carbide Diff Ball Set
53128	F-1 Front 3630 HBR Medium Sponge Tires (2 pcs.)

53129	F-1 Rear 3645 HBR Soft Sponge Tires (2 pcs.)
53134	F-1 Front 3630 HBR Soft Sponge Tires (2 pcs.)
53135	F-1 Rear 3645 HBR Medium Sponge Tires (2 Pcs.)
53138	Integrated Slick Tires Hard (F-1 Front, 2 pcs.)
53139	Integrated Slick Tires Medium (F-1 Rear, 2 pcs.)
53146	F-1 Carbon Graphite Chassis Plate (F103)
53147	F-1 Carbon Graphite Upper Deck Plate (F103)
53148	F-1 Carbon Graphite Friction Plates (F103)
53149	F-1 Low Friction Pads (F103)
53150	F-1 Turn-Buckle Tie-Rods (F103)
53151	F-1 Diffuser Set
53154	Acto-Power Formula Motor
53155	Low Friction Aluminum Damper Set
*1	Use in combination with 53104 & 53106.

★部品請求にはこのカードが必要です。
部品請求をなさる方はあなたの氏名、住所、郵便番号、電話番号をこのカードに記入して下さい。

SAUBER C12



1/10 電動RCカー
ザウバーC12

部品をなくしたり、こわした方は、このカードの必要部品を○でかこみ、代金を現金書留または定額為替として一緒に田宮模型アフターサービス係にお申し込み下さい。なおお送金には郵便振替もご利用いただけます。(右にある郵便振替ご利用の説明をご覧下さい。送金手数料が安くすみます。)

(お問合せ電話番号) 03-3899-3765 (東京)
054-283-0003 (静岡)

営業時間/平日(月～金曜日)8:00～17:00 祝日▶休み

ボディ	2,220円
A 部品	SP No.442
B 部品	SP No.503
C 部品	SP No.504
D 部品	820円
H 部品	SP No.525
P 部品	320円
Z 部品	320円
フロントウイング	SP No.524
デフギヤー袋詰	SP No.506
ビス袋詰A	250円
ビス袋詰B	270円
ビス袋詰C	270円
ビス袋詰D	270円
工具袋詰	480円
プレス部品袋詰	420円
ダンパー部品袋詰	420円

アップライト(1コ)	220円
ホイールストッパー・デフジョイント	SP No.507
リヤシャフト	420円
17Tビニオンギヤー	SP No.354
シャーシ	920円
Tバー	SP No.505
アッパーデッキ	420円
Rコイルスプリング	220円
1260ラバーシールベアリング(2コ)	OP No.65
モーター	1,320円
ボールデフ部品袋詰	SP No.388
フロントタイヤ	SP No.441
リヤタイヤ	SP No.390
スチールアンテナ	SP No.195
ステッカー	520円
説明図	420円

For Japanese use only! ☆ITEM 58130

住所

電話 () -

名前

パーツ価格は予告なく変更することがあります。 1094

〈郵便振替のご利用方法〉郵便局の払込用紙の通信欄に、左のカードを参考にITEM番号、スケール、製品名、部品名、数量を必ずご記入下さい。払込住所欄には電話番号もお書きいただき、口座番号・00810-9-1118、加入者名・田宮模型でお申し込み下さい。

〈RCスペアパーツ〉
左のパーツの他、スペアパーツとして下記のパーツも発売されています。お近くの模型店店頭や当社アフターサービスでお買い求め下さい。なおパーツを2個以上ご注文の場合1個のパーツの送料が最も高い料金分だけ結構です。また部品代金の合計が5000円を超える場合は送料は不要です。

SP.No.	送料
SP.No.195	スチールアンテナ 200円・130円
SP.No.354	16T, 17T AVビニオンセット 350円・130円
SP.No.388	RDディスクボールセット 500円・90円
SP.No.390	RD3645後輪スポンジタイヤ(2本セット) 650円・270円
SP.No.441	RD3630前輪スポンジタイヤ(2本セット) 650円・270円
SP.No.442	RD F-1スゴークホイールセット 750円・270円
SP.503	F-1フロントサームセット(F103シャーシ用) 550円・270円
SP.504	F-1ギヤケースセット(F103シャーシ用) 550円・270円
SP.505	F-1Tバーセット(F103シャーシ用) 450円・130円
SP.506	F-1スペアギヤーセット 450円・130円
SP.507	F-1デフジョイントセット(F103シャーシ用) 450円・130円
SP.508	F-1スーパーキングピンセット 300円・90円
SP.509	F-1フロントスプリングセット 250円・90円
SP.523	ザウバーC12スペアボディセット 2,800円・610円
SP.524	ザウバーC12フロントウイングセット 550円・270円
SP.525	ザウバーC12リヤウイングセット 700円・270円
OP.No.	
OP.65	1260ラバーシールベアリング2個セット 700円・130円
OP.101	103, 117 RD04スチールビニオン 700円・130円
OP.104	RD04スペアギヤーセット 700円・130円
OP.106	RDアルミモーターマウント 1,600円・190円
OP.116	RD6mmカーボンリヤシャーフト 1,200円・130円
OP.146	F-17ルカーボンシャーシ(F103タイプ) 6,000円・不要
OP.147	F-1カーボンアプリアクティブ(F103シャーシ用) 1,200円・90円
OP.148	F-1カーボンアプリアクティブ(F103シャーシ用) 600円・90円
OP.149	F-1カーボンアプリアクティブ(F103シャーシ用) 950円・90円
OP.150	F-1カーボンアプリアクティブ(F103シャーシ用) 600円・130円
OP.151	F-1デフジョイントセット 700円・190円



静岡市恵田原3-7 千422
58130 SAUBER C12