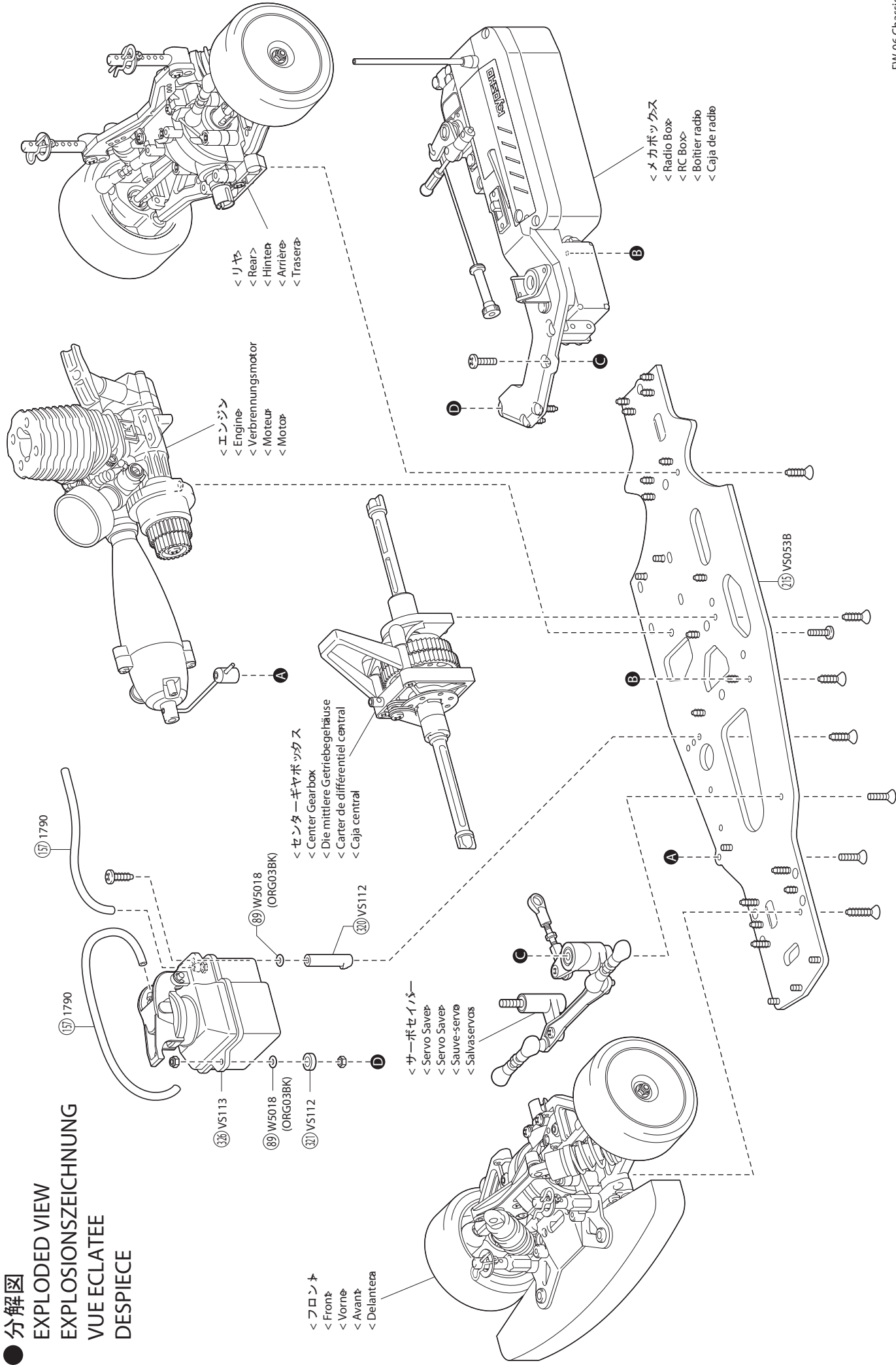
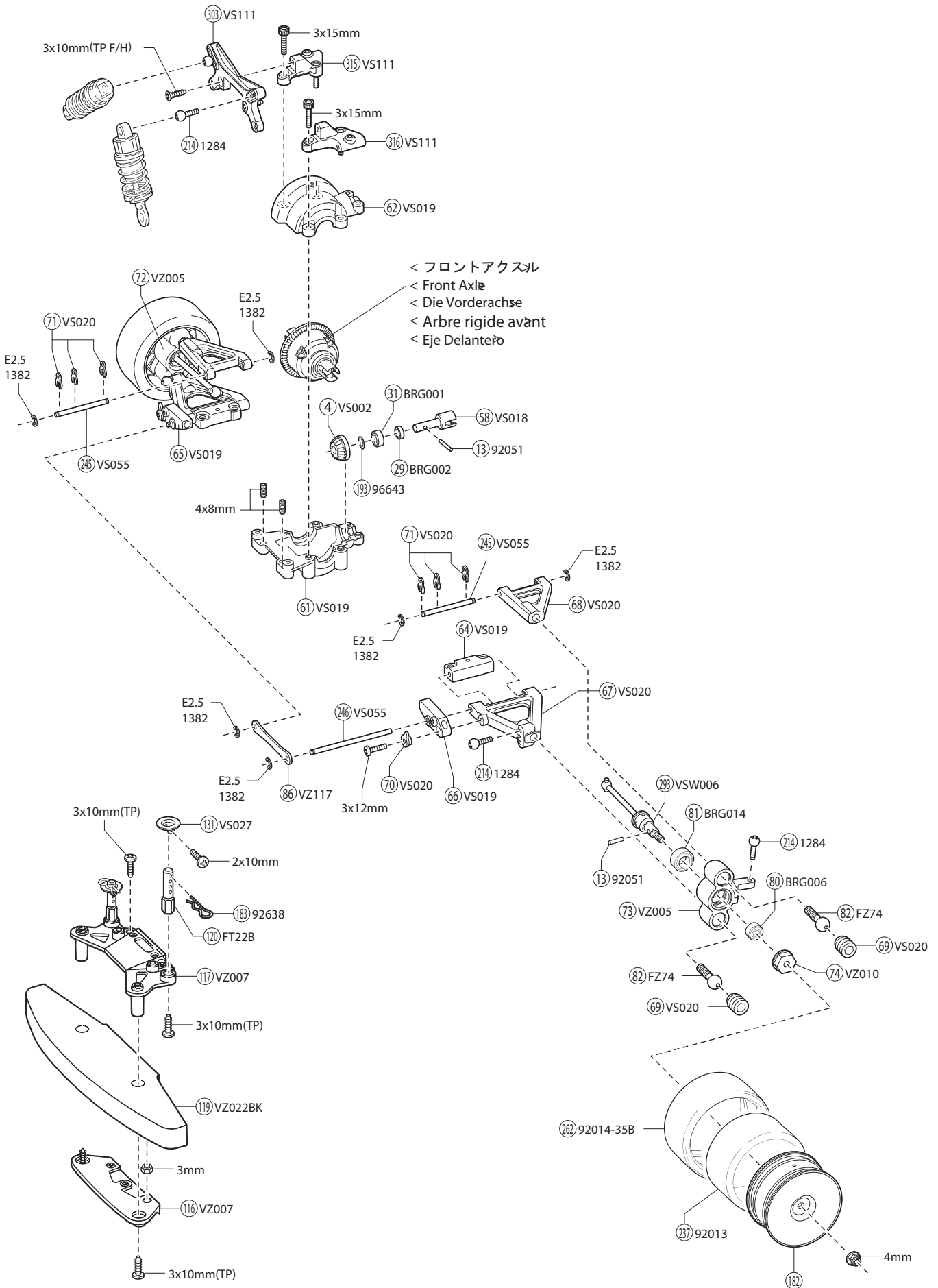


● 分解図

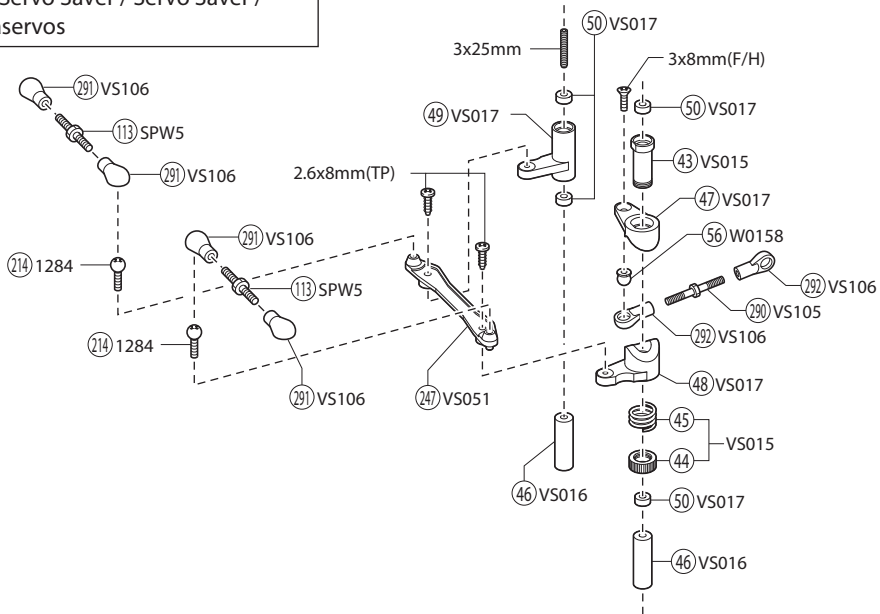
EXPLODED VIEW  
EXPLOSIONSZEICHNUNG  
VUE ECLATEE  
DESPIECE



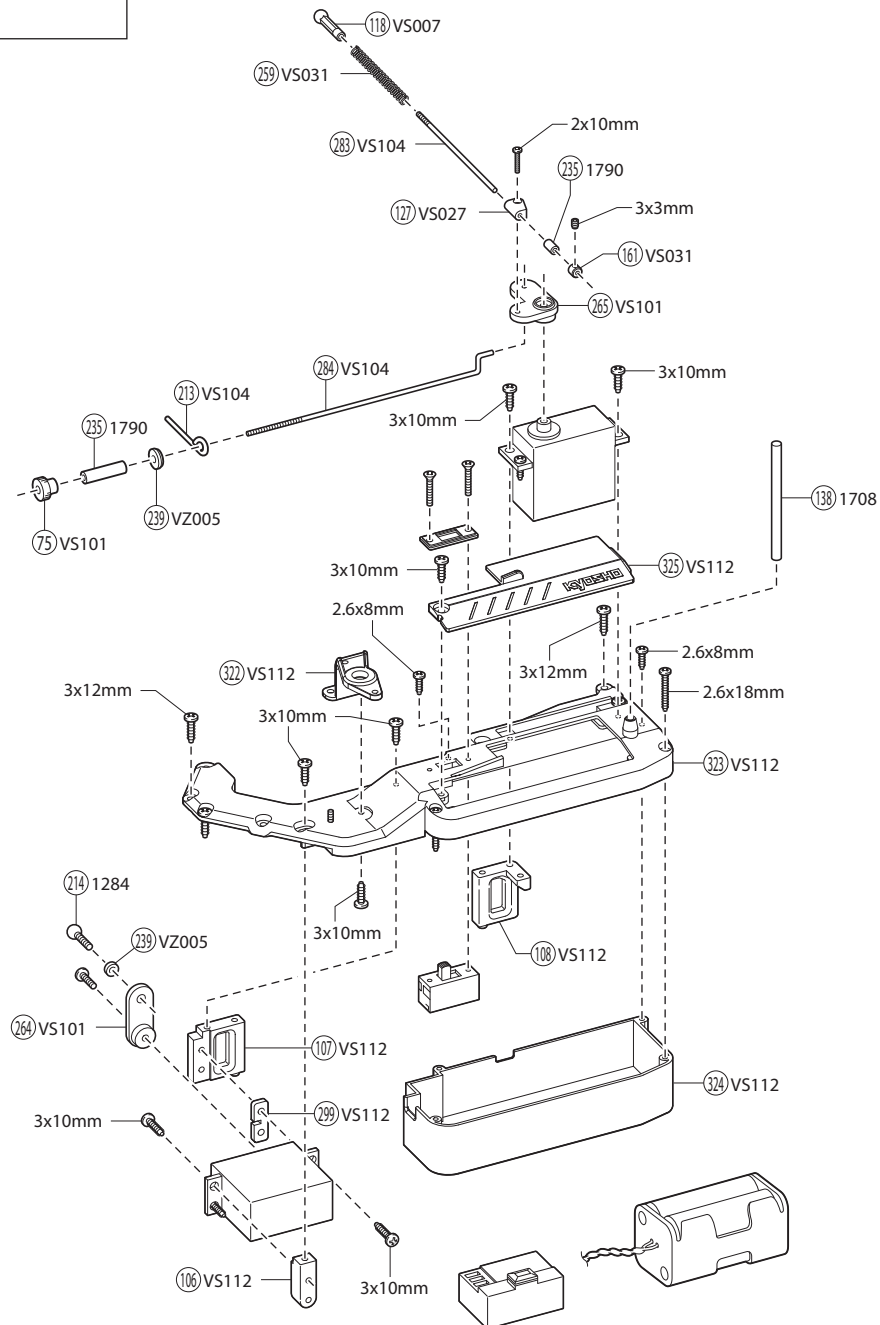
フロント / Front / Vorne /  
Avant / Delantera



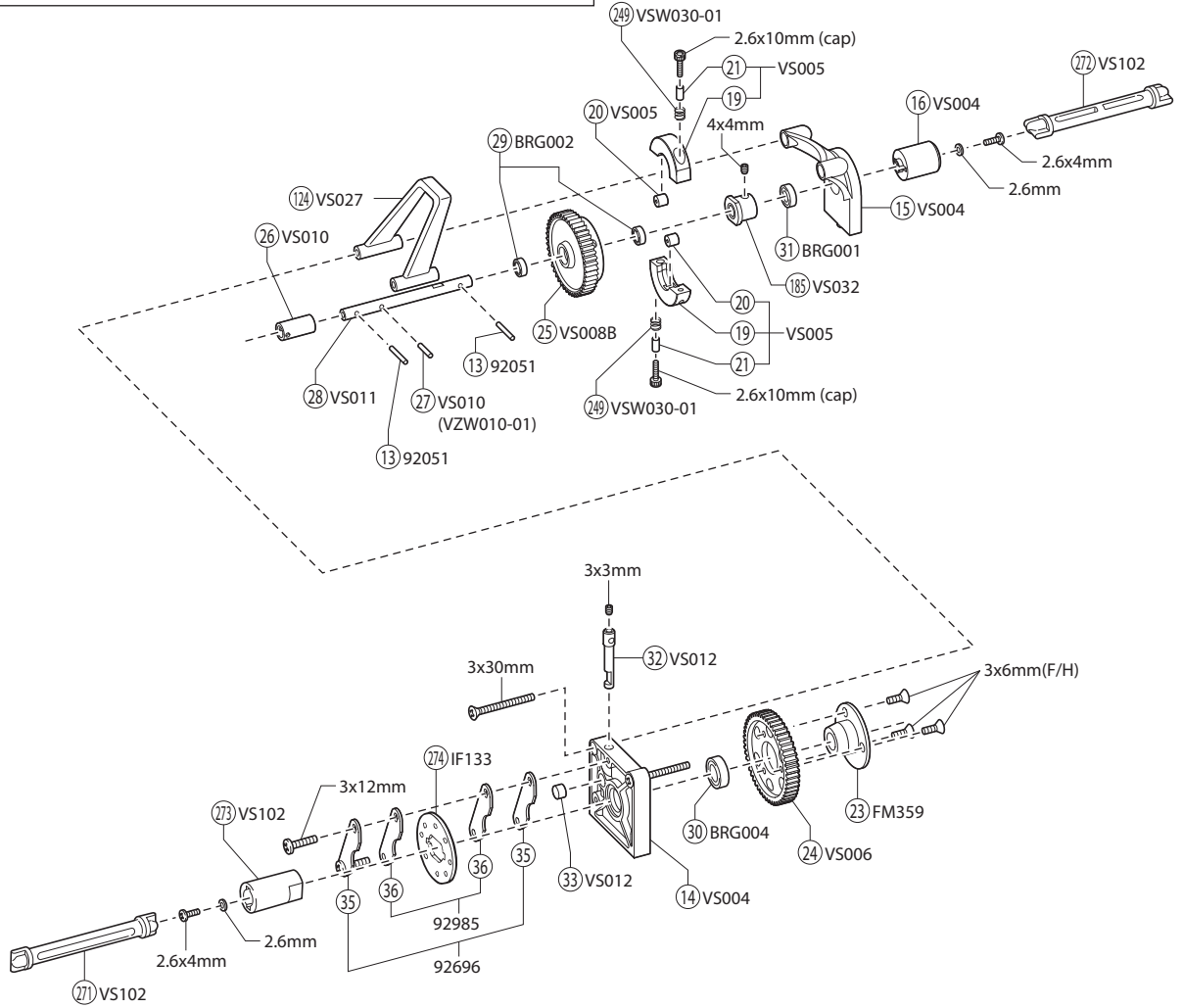
サーボセイバー / Servo Saver / Servo Saver /  
Sauve-servo / Salvaservos



メカボックス / Radio Box / RC Box /  
Boitier radio / Caja de radio



センターギヤボックス / Center Gearbox / Die mittlere Getriebegehäuse /  
Carter de différentiel central / Caja central



エンジン / Engine / Verbrennungsmotor /  
Moteur / Motor

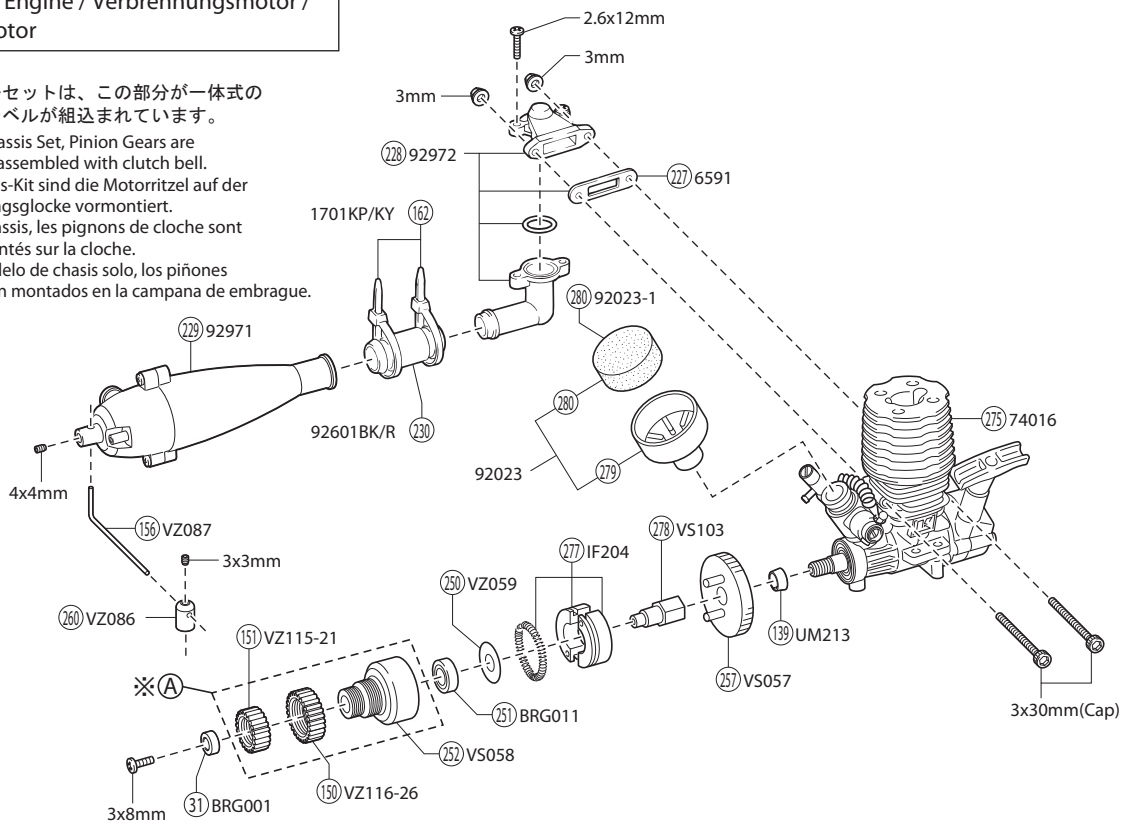
※(A) シャシーセットは、この部分が一体式のクラッチベルが組込まれています。

In the Chassis Set, Pinion Gears are already assembled with clutch bell.

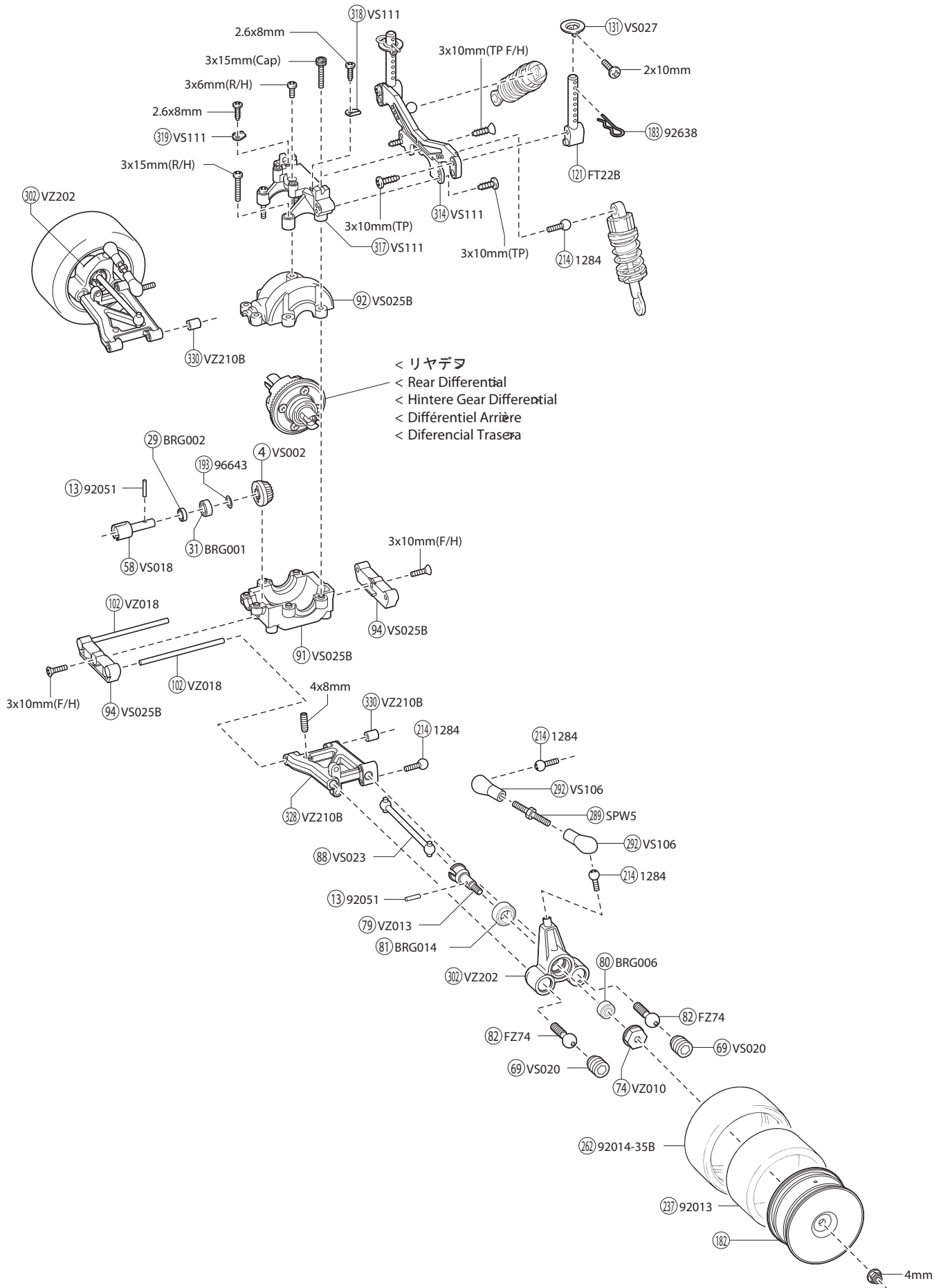
Im Chassis-Kit sind die Motorritzel auf der Kupplungsglocke vormontiert.

Sur le châssis, les pignons de cloche sont déjà montés sur la cloche.

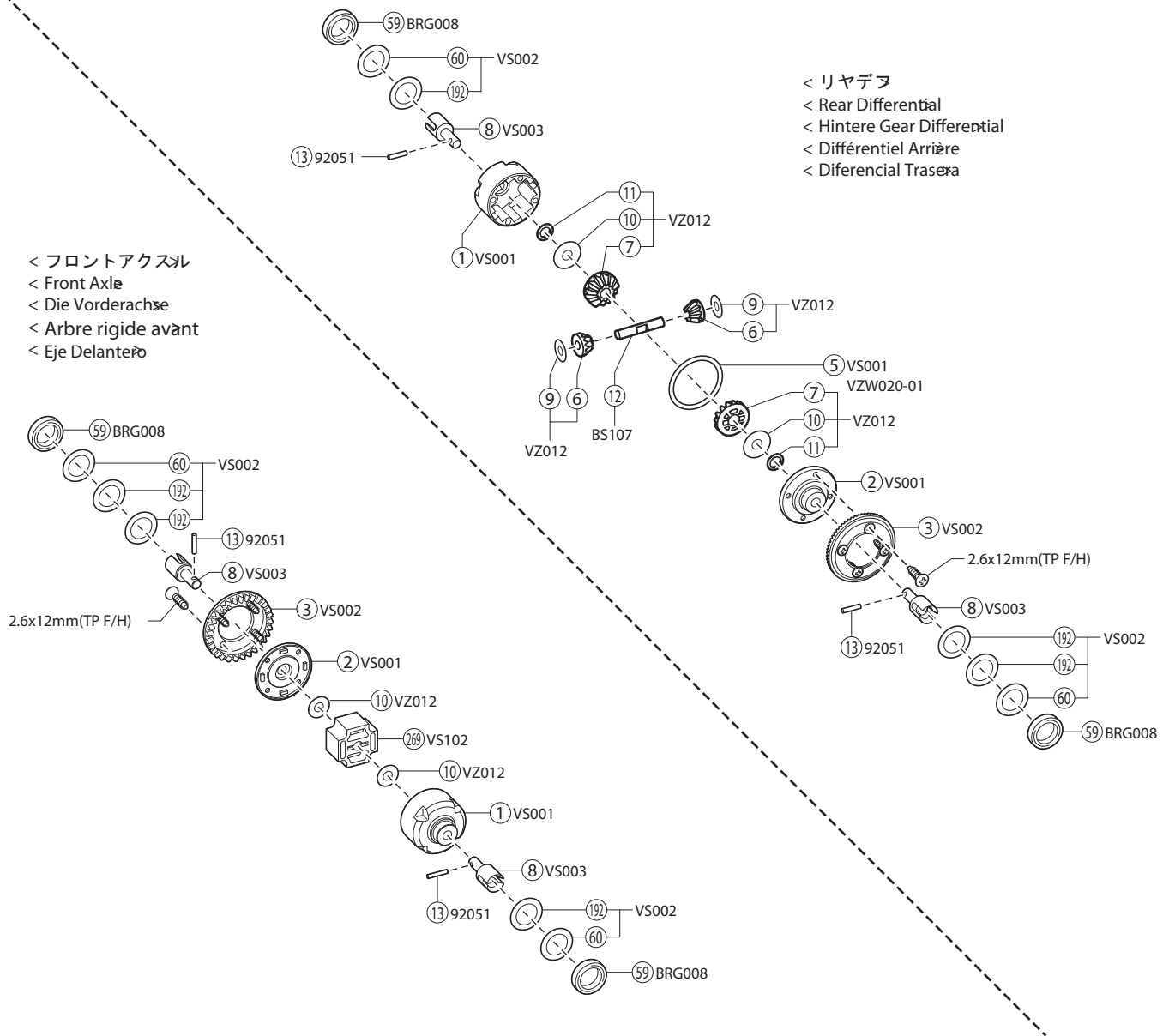
En el modelo de chasis solo, los piñones ya vienen montados en la campana de embrague.



リヤ / Rear / Hinten /  
Arrière / Trasera



デフギヤ / Differential / Gear Differential  
 Différentiel / Diferencial



ダンパー / Shock Absorber / Stoßdämpfer  
 Amortisseur / Amortiguador

